

WIR FORMEN KUNSTSTOFF



KUNSTSTOFFVERSCHLÜSSE FÜR DIE KOSMETIK-, DIE NAHRUNGSMITTEL- UND DIE PHARMAINDUSTRIE.

WILLKOMMEN!

Schön dass Sie den Weg zu uns gefunden haben. Wir möchten uns kurz vorstellen, damit Sie sich ein Bild über uns und unsere Leistungen machen können.

Die Firma Gramß GmbH wurde 1989 im nordbayerischen Tettau gegründet. Aufgrund unseres steten Wachstums zog es uns erst nach Lauenstein und 2004 weiter nach Spechtsbrunn. Von hier aus bedienen wir unsere nationalen und internationalen Kunden aus der Kosmetik-, Pharma- und Nahrungsmittelindustrie.

Als eigentümergeführtes Familienunternehmen setzen wir auf weitsichtige Entscheidungen. Nachhaltigkeit hat oberste Priorität. Stetigkeit, Verlässlichkeit, Transparenz und Verantwortungsbewusstsein bilden die Grundfeste unseres Betriebs.

WELCOME!

Great that you have found your way to us. Please let us briefly introduce ourselves, just to give you an idea of us and our services.

The limited company Gramss GmbH was established in 1989 in Tettau, northern Bavaria. Given our continuous growth, we were first drawn to Lauenstein, and then on to Spechtsbrunn in 2004. This is from where we serve our clients in the cosmetics, pharmaceutical and food industries.

As a family-owned and operated business, our dealings are characterized by farsighted decision-making, with sustainability at the forefront. Consistency, reliability, transparency and a sense of responsibility are the foundations of our company.



EIN KLEINER EINBLICK

Gramß GmbH produziert auf Maschinen der jüngsten Generation mit einem Schließdruck von 25 bis 320 to. Speziell ausgebildete, erfahrene Maschinenführer arbeiten im Drei-Schicht-Betrieb. Die Weiterverarbeitung sowie Komplettierung von Verschlüssen mit z. B. Dichteinlagen erfolgt auf eigens entwickelten modernen Produktionsautomaten.

Ein bleibender Qualitätsstandard wird mittels Dokumentation und ständiger Qualitätskontrolle unter Festlegung der Grenzwerte (AQL) gesichert. Zertifiziert nach ISO 9001.

Viele Verschlüsse und Serien werden in enger Zusammenarbeit mit Kunden entwickelt. Von der Beratung über die Entwicklungsleistung bis hin zur Projektlösung sind wir der ideale Partner.

A SMALL INSIGHT

Gramss GmbH uses production machines of the latest generation with a closing pressure of 25 to 320 tons. Specially trained and experienced machine operators work in three shifts. The further processing and completion of closures, e.g. with sealing inserts, take place in modern production systems that have been specifically developed for this.

An abiding quality standard is assured by documentation and continuous quality controls attended by the definition of limits (AQLs). Certified as per ISO 9001.

Many closures and series are developed in close cooperation with the client. We are an ideal partner for you, from the consultancy via the development services through to the project solution.



REINRAUM

Für besondere Zwecke verfügt die Gramß GmbH über einen Reinraum der Klasse 7.

Bei der modernen Reinraumanlage werden von der Produktion bis hin zur automatischen Zählung und Verpackung unter staubarmer Umgebung Verschlüsse und Behälter für die Medizin-, Pharma- und Kosmetikindustrie hergestellt.

Die hier eingesetzten Spritzgießmaschinen sind sowohl für kundeneigene wie auch Standardverschlüsse geeignet.

CLEANROOM

For special purposes, Gramss GmbH has a class 7 cleanroom.

The modern cleanroom facility serves to manufacture closures and containers for the medical, pharmaceutical and cosmetics industries in a dustless environment, from the production through to the automatic counting and packaging.

The injection moulding machines used for this will accommodate customized as well as standard closures.



PRODUKTION MIT GRÜNEM GEWISSEN

Der Betrieb liegt im „Grünen Herzen Deutschlands“. Von daher ist hier das Bewusstsein für eine ökologische und umwelt-schonende Produktion besonders ausgeprägt.

Dazu gehört, dass grundsätzlich nur Rohstoffe verwendet werden, die vollständig recyclebar sind. Das Kühlwasser wird in einem geschlossenen Kreislauf aufbereitet und dem Fertigungsprozess zurückgeführt. Wärmeenergie, die beim Kühlen und bei der Herstellung der Druckluft anfällt, wird zum Heizen der Gebäude und des Brauchwassers verwendet. Ein mit Gas betriebenes Blockheizkraftwerk mit Absorptionskältemaschine nutzt die Abwärme des Produktionsprozesses noch effektiver. Die Kraft-Wärme-Kälte-Kopplung sorgt dafür, dass die erzeugte Wärme in Kälte umgewandelt und zum Kühlen verwendet werden kann. Dies ist immer dann von Vorteil, wenn überschüssige Wärme nicht genutzt werden kann, wie beispielsweise in den Sommermonaten.

Gramß-Kunden bekommen daher umwelt-freundlich hergestellte Produkte zu äußerst fairen Preisen.

PRODUCTION WITH A GREEN CONSCIENCE

The company is situated in the “green heart of Germany”. Which is why the awareness for an ecological and environment-friendly production process is particularly pronounced here.

Including the exclusive use of fully recyclable raw materials, as a matter of principle. The cooling water is treated and provided to the manufacturing process in a closed circuit. The thermal energy generated by the cooling and production of compressed air is used to heat the building and service water. A gas-fuelled cogeneration plant with absorption chiller makes even more effective use of the waste heat from the production process. Trigeneration ensures that the generated heat can be converted into cold and used for cooling. This is an advantage whenever excess heat cannot be utilized, for instance in the summer months.

Gramss customers are thus provided with products which have been manufactured in an environment-friendly manner, and that at very fair prices.



PASSENDE FLASCHEN ZU UNSEREN VERSCHLÜSSEN
COMPATIBLE BOTTLES TO OUR CLOSURES



www.bechpackaging.com



www.petpower.nl



www.frapak.nl



www.rebhan-group.com



www.kautex.de



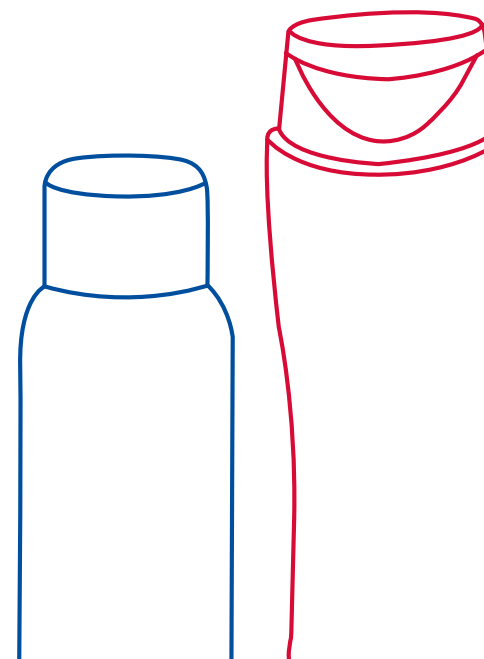
www.sauer-polymertechnik.de



www.obeck-verpackungen.de



www.sm-kunststoffverarbeitung.de





Produktkatalog

- ▲ Klapp- und Filmscharnierverschlüsse Seite 3 - 9
- ▲ Klapp- und Filmscharnierverschlüsse zweifarbig Seite 10 - 12
- ▲ Disktop-Verschlüsse zweifarbig Seite 13 - 14
- ▲ Originalitäts- und kindergesicherte Verschlüsse Seite 15 - 19
- ▲ Messhilfen Seite 20
- ▲ Standard-Schraubverschlüsse Seite 21 - 32
- ▲ Steckkappen Seite 33 - 36
- ▲ Deckel, rund Seite 37 - 42
- ▲ Dosen Seite 43 - 46
- ▲ Einsätze für Schraubverschlüsse/Steckkappen Seite 47 - 50
- ▲ E-Liquid-Verschluss Seite 51
- ▲ Trinkbecher Seite 52



Stand Februar 2018

Product-catalogue

- ▲ Flip top caps page 3 - 9
- ▲ Flip top caps bi-colour page 10 - 12
- ▲ Disctop caps bi-colour page 13 - 14
- ▲ Tamper-evident and childproof closures page 15 - 19
- ▲ Measuring aids page 20
- ▲ Standard screw caps page 21 - 32
- ▲ Over caps page 33 - 36
- ▲ Flat round caps page 37 - 42
- ▲ Jars page 43 - 46
- ▲ Inserts for screw caps/over caps page 47 - 50
- ▲ E-liquid cap Seite 51
- ▲ Cups page 52



Klapp- und Filmscharnierverschlüsse

Flip top caps

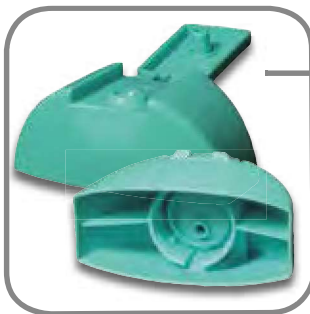


Artikel-Nr.: 0239

Material: PP
Oberfläche: poliert
Maße (LxBxH): 52-60,8 x 35-43,5 x 29 mm
Bemerkung: Lochöffnung 4,4 mm

Article-nr.: 0239

Material: PP
Surface: polished
Measures (L/W/H): 52-60,8 to 35-43,5 to 29 mm
Remark: opening 4,4 mm



Artikel-Nr.: 0253

Material: PP
Oberfläche: poliert
Maße (LxBxH): 54,4 x 26 x 23,5 mm
Bemerkung: Lochöffnung 4,0 mm

Article-nr. 0253

Material: PP
Surface: polished
Measures (L/W/H): 54,4 to 26 to 23,5 mm
Remark: opening 4,0 mm



Artikel-Nr.: 0259

Material: PP
Oberfläche: poliert
Maße (LxBxH): 78,5 x 38 x 28 mm
Bemerkung: Lochöffnung 4,0 mm

Article-nr. 0259

Material: PP
Surface: polished
Measures (L/W/H): 78,5 to 38 to 28 mm
Remark: opening 4,0 mm

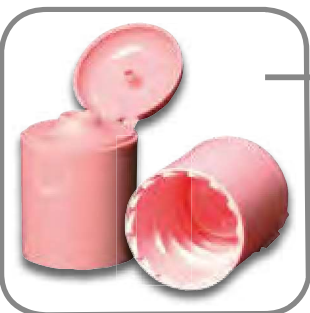


Artikel-Nr.: 0283

Material: PP
Oberfläche: poliert
Maße (LxBxH): 54,7 x 27,4 x 33,1 mm
Bemerkung: Lochöffnung 4,0 mm

Article-nr. 0283

Material: PP
Surface: polished
Measures (L/W/H): 54,7 to 27,4 to 33,1 mm
Remark: opening 4,0 mm



Artikel-Nr.: 0293

Material: PP
Oberfläche: poliert
Maße (H/Ø): 33,2 x 25,3 mm
Bemerkung: Lochöffnung 2,8 mm

Article-nr. 0293

Material: PP
Surface: polished
Measures (H/Ø): 33,2 to 25,3 mm
Remark: opening 2,8 mm

Klapp- und Filmscharnierverschlüsse

Flip top caps



Artikel-Nr.: 0294

Material: PP
Oberfläche: poliert
Maße (H/Ø): 42 x 35,4 mm
Bemerkung: Lochöffnung 3,2 mm

Article-nr.: 0294

Material: PP
Surface: polished
Measures (H/Ø): 42 to 35,4 mm
Remark: opening 3,2 mm



Artikel-Nr.: 0296

Material: PP
Oberfläche: matt
Maße (LxBxH): 69,9 x 33,9 x 35,1 mm
Bemerkung: Lochöffnung 4,0 mm

Article-nr.: 0296

Material: PP
Surface: dull
Measures (L/W/H): 69,9 to 33,9 to 35,1 mm
Remark: opening 4,0 mm

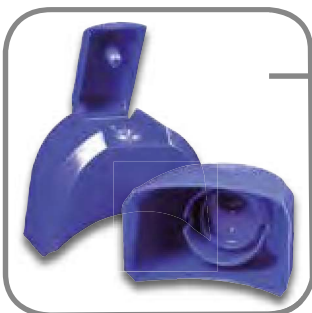


Artikel-Nr.: 0327

Material: PP
Oberfläche: poliert
Maße (H/Ø): 25,8 x 27,4 - 37,4 mm
Bemerkung: Lochöffnung 4,0 mm

Article-nr. 0327

Material: PP
Surface: polished
Measures (H/Ø): 25,8 to 27,4 - 37,4 mm
Remark: opening 4,0 mm

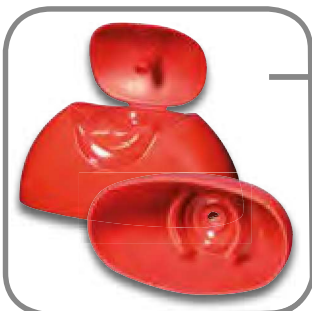


Artikel-Nr.: 0334

Material: PP
Oberfläche: poliert
Maße (LxBxH): 51,8 x 33,77 x 40,6 mm
Bemerkung: Lochöffnung 3,8 mm

Article-nr. 0334

Material: PP
Surface: polished
Measures (L/W/H): 51,8 to 33,77 to 40,6 mm
Remark: opening 3,8 mm



Artikel-Nr.: 0343

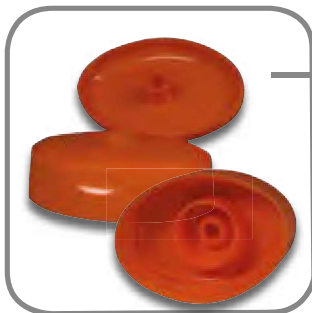
Material: PP
Oberfläche: poliert
Maße (LxBxH): 60 x 32,1 x 28,8 mm
Bemerkung: Lochöffnung 4,0 mm

Article-nr. 0343

Material: PP
Surface: polished
Measures (L/W/H): 60 to 32,1 to 28,8 mm
Remark: opening 4,0 mm

Klapp- und Filmscharnierverschlüsse

Flip top caps



Artikel-Nr.: 0395

Material: PP
Oberfläche: poliert
Maße (LxBxH): 49,3 x 37 x 19,6 mm
Bemerkung: Lochöffnung 1,0 mm,
1,5 mm, 2,5 mm, 5,0 mm
oder 6,0 mm

Article-nr. 0395

Material: PP
Surface: polished
Measures (L/W/H): 49,3 to 37 to 19,6 mm
Remark: opening 1,0 mm,
1,5 mm, 2,5 mm,
5,0 mm or 6,0 mm

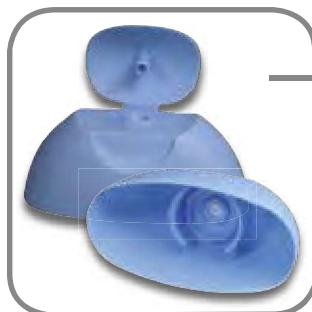


Artikel-Nr.: 0395-4

Material: PP
Oberfläche: matt
Maße (LxBxH): 49,3 x 37 x 19,6 mm
Bemerkung: Lochöffnung 1,0 mm,
2,0 mm, 2,8 mm, 3,5 mm
oder 6,0 mm

Article-nr. 0395-4

Material: PP
Surface: dull
Measures (L/W/H): 49,3 to 37 to 19,6 mm
Remark: opening 1,0 mm,
2,0 mm, 2,8 mm,
3,5 mm or 6,0 mm



Artikel-Nr.: 0412

Material: PP
Oberfläche: matt
Maße (LxBxH): 60 x 32,1 x 29,5 mm
Bemerkung: Lochöffnung 4,0 mm

Article-nr. 0412

Material: PP
Surface: dull
Measures (L/W/H): 60 to 32,1 to 29,5 mm
Remark: opening 4,0 mm



Artikel-Nr.: 0422

Material: PP
Oberfläche: poliert
Maße (LxBxH): 60 x 40 x 24,3 mm
Bemerkung: Lochöffnung 2,5 mm oder
6,0 mm

Article-nr.: 0422

Material: PP
Surface: polished
Measures (L/W/H): 60 to 40 to 24,3 mm
Remark: opening 2,5 mm or
6,0 mm



Artikel-Nr.: 0429

Material: PP
Oberfläche: poliert
Maße (H/Ø): 32,5 x 28,1 mm
Gewinde: 24/415
Bemerkung: Lochöffnung 2,0 mm,
3,0 mm oder 5,0 mm

Article-nr. 0429

Material: PP
Surface: polished
Measures (H/Ø): 32,5 to 28,1 mm
Thread: 24/415
Remark: opening 2,0 mm,
3,0 mm or 5,0 mm

Klapp- und Filmscharnierverschlüsse

Flip top caps



Artikel-Nr.: 0455

Material: PP
Oberfläche: poliert
Maße (LxBxH): 65,5 x 35,5 x 21,6 mm
Bemerkung: auch in zweifarbig lieferbar,
Lochöffnung 2,0 mm,
3,0 mm oder 5,0 mm

Article-nr. 0455

Material: PP
Surface: polished
Measures (L/W/H): 65,5 to 35,5 to 21,6 mm
Remark: even available in bi-colour,
opening 2,0 mm,
3,0 mm or 5,0 mm



Artikel-Nr.: 0467

Material: PP
Oberfläche: matt
Maße (LxBxH): 52,3 x 34,85 x 29,5 mm
Bemerkung: Lochöffnung 3,5 mm oder
5,0 mm

Article-nr. 0467

Material: PP
Surface: dull
Measures (L/W/H): 52,3 to 34,85 to 29,5 mm
Remark: opening 3,5 mm or
5,0 mm



Artikel-Nr.: 0478

Material: PP
Oberfläche: poliert
Maße (H/Ø): 32,2 x 28 mm
Gewinde: 24/415
Bemerkung: Lochöffnung 2,0 mm,
3,0 mm oder 5,0 mm

Article-nr. 0478

Material: PP
Surface: polished
Measures (H/Ø): 32,2 to 28 mm
Thread: 24/415
Remark: opening 2,0 mm,
3,0 mm or 5,0 mm



Artikel-Nr.: 0489

Material: PP
Oberfläche: poliert
Maße (H/Ø): 24,1 x 23 mm
Gewinde: 20/415
Bemerkung: Lochöffnung 2,8 mm

Article-nr. 0489

Material: PP
Surface: polished
Measures (H/Ø): 24,1 to 23 mm
Thread: 20/415
Remark: opening 2,8 mm



Artikel-Nr.: 0490

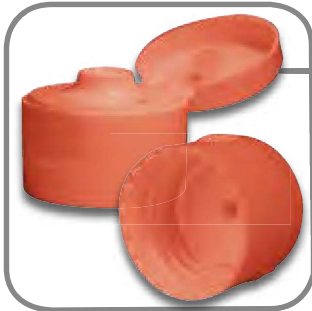
Material: PP
Oberfläche: poliert
Maße (H/Ø): 20,2 x 23 mm
Gewinde: 20/410
Bemerkung: Lochöffnung 2,8 mm

Article-nr. 0490

Material: PP
Surface: polished
Measures (H/Ø): 20,2 to 23 mm
Thread: 20/410
Remark: opening 2,8 mm

Klapp- und Filmscharnierverschlüsse

Flip top caps

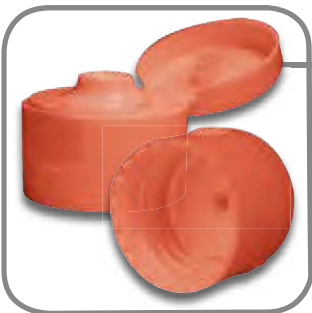


Artikel-Nr.: 0491

Material: PP
Oberfläche: poliert
Maße (H/Ø): 35,8 x 31,7 mm
Gewinde: 28/415
Bemerkung: Lochöffnung 6,0 mm

Article-nr. 0491

Material: PP
Surface: polished
Measures (H/Ø): 35,8 to 31,7 mm
Thread: 28/415
Remark: opening 6,0 mm

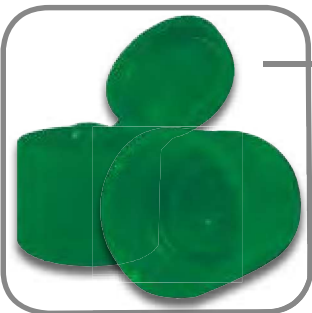


Artikel-Nr.: 0492

Material: PP
Oberfläche: poliert
Maße (H/Ø): 24,8 x 31,7 mm
Gewinde: 28/410
Bemerkung: Lochöffnung 6,0 mm

Article-nr.: 0492

Material: PP
Surface: polished
Measures (H/Ø): 24,8 to 31,7 mm
Thread: 28/410
Remark: opening 6,0 mm



Artikel-Nr.: 0500

Material: PP
Oberfläche: poliert
Maße (H/Ø): 19,9 x 21,5 mm
Gewinde: DIN 18
Bemerkung: Lochöffnung 2,42 mm

Article-nr.: 0500

Material: PP
Surface: polished
Measures (H/Ø): 19,9 to 21,5 mm
Thread: DIN 18
Remark: opening 2,42 mm



Artikel-Nr.: 0501

Material: PP
Oberfläche: poliert
Maße (H/Ø): 24,4 x 35,6 mm
Gewinde: 32/410
Bemerkung: Lochöffnung 1,0 mm oder 3,0 mm

Article-nr.: 0501

Material: PP
Surface: polished
Measures (H/Ø): 24,4 to 35,6 mm
Thread: 32/410
Remark: opening 1,0 mm or 3,0 mm



Artikel-Nr.: 0505

Material: PP
Oberfläche: poliert
Maße (H/Ø): 24,8 x 31,7 mm
Gewinde: 28/410
Bemerkung: Lochöffnung 3,6 mm, mit Trompete

Article-nr. 0505

Material: PP
Surface: polished
Measures (H/Ø): 24,8 to 31,7 mm
Thread: 28/410
Remark: opening 3,6 mm, with trumpet

Klapp- und Filmscharnierverschlüsse

Flip top caps



Artikel-Nr.: 0547

Material: PP
Oberfläche: poliert
Maße (H/Ø): 22,2 x 27,1 mm
Gewinde: 24/410
Bemerkung: auch in zweifarbig lieferbar,
Lochöffnung 3,1 mm

Article-nr. 0547

Material: PP
Surface: polished
Measures (H/Ø): 22,2 to 27,1 mm
Thread: 24/410
Remark: even available in
bi-colour, opening
3,1 mm



Artikel-Nr.: 0553

Material: PP
Oberfläche: poliert
Maße (LxBxH): 65 x 36,4 x 22 mm
Bemerkung: auch in zweifarbig lieferbar,
Lochöffnung 5,0 mm

Article-nr.: 0553

Material: PP
Surface: polished
Measures (L/W/H): 65 x 36,4 x 22 mm
Remark: even available in
bi-colour, opening
5,0 mm



Artikel-Nr.: 0565

Material: PP
Oberfläche: matt
Maße (LxBxH): 60 x 40 x 24,3 mm
Bemerkung: Lochöffnung 6,2 mm

Article-nr.: 0565

Material: PP
Surface: dull
Measures (L/W/H): 60 x 40 x 24,3 mm
Remark: opening 6,2 mm



Artikel-Nr.: 0566

Material: PP
Oberfläche: matt
Maße (LxBxH): 65 x 36,2 x 21,7 mm
Bemerkung: auch in zweifarbig lieferbar,
Lochöffnung 5,4 mm

Article-nr.: 0566

Material: PP
Surface: dull
Measures (L/W/H): 65 x 36,2 x 21,7 mm
Remark: even available in
bi-colour, opening
5,4 mm



Artikel-Nr.: 0580

Material: PP
Oberfläche: poliert
Maße (LxBxH): 50 x 28 x 20 mm
Bemerkung: auch in zweifarbig lieferbar,
Lochöffnung 5,0 mm

Article-nr.: 0580

Material: PP
Surface: polished
Measures (L/W/H): 50 x 28 x 20 mm
Remark: even available in
bi-colour, opening
5,0 mm

Klapp- und Filmscharnierverschlüsse

Flip top caps



Artikel-Nr.: 0649

Material: PP
Oberfläche: matt
Maße (H/Ø): 22,2 x 27 mm
Gewinde: 24/410
Bemerkung: auch in zweifarbig lieferbar,
Lochöffnung 3,1 mm

Article-nr.: 0649

Material: PP
Surface: dull
Measures (H/Ø): 22,2 to 27 mm
Thread: 24/410
Remark: even available in
bi-colour, opening
3,1 mm



Artikel-Nr.: 0695

Material: PP
Oberfläche: matt
Maße (LxBxH): 65 x 36,4 x 22 mm
Bemerkung: auch in zweifarbig lieferbar,
Lochöffnung 5,0 mm

Article-nr.: 0695

Material: PP
Surface: dull
Measures (L/W/H): 65 x 36,4 x 22 mm
Remark: even available in
bi-colour, opening
5,0 mm



Artikel-Nr.: 0767

Material: PP
Oberfläche: poliert
Maße (LxBxH): 36,5 x 58 x 27,6 mm
Bemerkung: auch in zweifarbig lieferbar,
Lochöffnung 3,0 mm oder
5,0 mm

Article-nr.: 0767

Material: PP
Surface: polished
Measures (L/W/H): 36,5 x 58 x 27,6 mm
Remark: even available in
bi-colour, opening
3,0 mm or 5,0 mm



Artikel-Nr.: 0769

Material: PP
Oberfläche: matt
Maße (LxBxH): 36,5 x 58 x 27,6 mm
Bemerkung: auch in zweifarbig lieferbar,
Lochöffnung 3,0 mm oder
5,0 mm

Article-nr.: 0769

Material: PP
Surface: dull
Measures (L/W/H): 36,5 x 58 x 27,6 mm
Remark: even available in
bi-colour, opening
3,0 mm or 5,0 mm

Klapp- und Filmscharnierverschlüsse zweifarbig

Flip top caps bi-colour



Artikel-Nr.: 0444

Material: PP
 Oberfläche: poliert
 Maße (LxBxH): 60 x 40 x 24,5 mm
 Bemerkung: auch in einfarbig lieferbar,
 Lochöffnung 2,5 mm
 oder 6,0 mm

Article-nr. 0444

Material: PP
 Surface: polished
 Measures (L/W/H): 60 to 40 to 24,5 mm
 Remark: even available in
 uni-colour, opening
 2,5 mm or 6,0 mm



Artikel-Nr.: 0445

Material: PP
 Oberfläche: poliert
 Maße (LxBxH): 50,2 x 36,1 x 20,2 mm
 Bemerkung: auch in einfarbig lieferbar,
 Lochöffnung 2,5 mm
 oder 6,0 mm

Article-nr. 0445

Material: PP
 Surface: polished
 Measures (L/W/H): 50,2 to 36,1 to 20,2 mm
 Remark: even available in
 uni-colour, opening 2,5 mm
 or 6,0 mm



Artikel-Nr.: 0455

Material: PP
 Oberfläche: poliert
 Maße (L/B/H): 65,5 x 35,5 x 21,6 mm
 Bemerkung: auch in einfarbig lieferbar,
 Lochöffnung 2,0 mm,
 3,0 mm oder 5,0 mm

Article-nr. 0455

Material: PP
 Surface: polished
 Measures (L/W/H): 65,5 to 35,5 to 21,6 mm
 Remark: even available in
 uni-colour, opening
 2,0 mm, 3,0 mm or
 5,0 mm

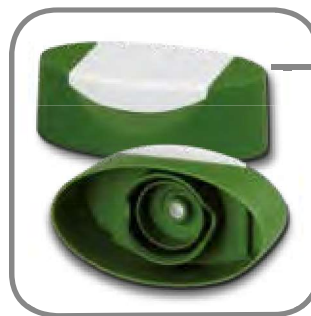


Artikel-Nr.: 0547 2-K

Material: PP
 Oberfläche: poliert
 Maße (H/Ø): 22,2 x 27,1 mm
 Gewinde: 24/410
 Bemerkung: auch in einfarbig lieferbar,
 Lochöffnung 3,1 mm

Article-nr. 0547 2-K

Material: PP
 Surface: polished
 Measures (H/Ø): 22,2 to 27,1 mm
 Thread: 24/410
 Remark: even available in
 uni-colour, opening
 3,1 mm



Artikel-Nr.: 0553 2-K

Material: PP
 Oberfläche: poliert
 Maße (LxBxH): 65 x 36,4 x 22 mm
 Bemerkung: auch in einfarbig lieferbar,
 Lochöffnung 5,0 mm

Article-nr.: 0553 2-K

Material: PP
 Surface: polished
 Measures (L/W/H): 65 to 36,4 to 22 mm
 Remark: even available in
 uni-colour, opening
 5,0 mm

Klapp- und Filmscharnierverschlüsse zweifarbig

Flip top caps bi-colour



Artikel-Nr.: 0556

Material: PP
Oberfläche: matt
Maße (L/B/H): 52,3 x 34,85 x 29,5 mm
Bemerkung: auch in einfarbig lieferbar,
Lochöffnung 5,0 mm

Article-nr. 0556

Material: PP
Surface: matt
Measures (L/W/H): 52,3 to 34,85 to 29,5 mm
Remark: even available in uni-
colour, opening 5,0 mm



Artikel-Nr.: 0566

Material: PP
Oberfläche: matt
Maße (L/B/H): 65 x 36,2 x 21,7 mm
Bemerkung: auch in einfarbig lieferbar,
Lochöffnung 5,4 mm

Article-nr. 0566

Material: PP
Surface: dull
Measures (L/W/H): 65 to 36,2 to 21,7 mm
Remark: even available in uni-
colour, opening 5,4 mm



Artikel-Nr.: 0580

Material: PP
Oberfläche: poliert
Maße (L/B/H): 50 x 28 x 20 mm
Bemerkung: auch in einfarbig lieferbar,
Lochöffnung 5,0 mm

Article-nr. 0580

Material: PP
Surface: polished
Measures (L/W/H): 50 to 28 to 20 mm
Remark: even available in uni-
colour, opening 5,0 mm



Artikel-Nr.: 0649

Material: PP
Oberfläche: matt
Maße (H/Ø): 22,2 x 27 mm
Gewinde: 24/410
Bemerkung: auch in einfarbig lieferbar,
Lochöffnung 3,1 mm

Article-nr.: 0649

Material: PP
Surface: dull
Measures (H/Ø): 22,2 to 27 mm
Thread: 24/410
Remark: even available in
uni-colour, opening
3,1 mm



Artikel-Nr.: 0695

Material: PP
Oberfläche: matt
Maße (LxBxH): 65 x 36,4 x 22 mm
Bemerkung: auch in einfarbig lieferbar,
Lochöffnung 5,0 mm

Article-nr.: 0695

Material: PP
Surface: dull
Measures (L/W/H): 65 to 36,4 to 22 mm
Remark: even available in
uni-colour, opening
5,0 mm

Klapp- und Filmscharnierverschlüsse zweifarbig

Flip top caps bi-colour

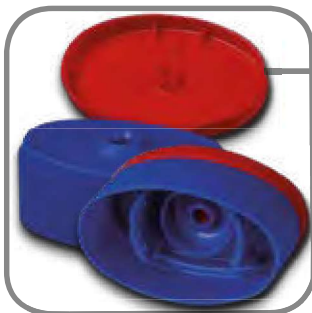


Artikel-Nr.: 0767

Material: PP
Oberfläche: poliert
Maße (LxBxH): 36,5 x 58 x 27,6 mm
Bemerkung: auch in einfarbig lieferbar,
Lochöffnung 3,0 mm oder
5,0 mm

Article-nr. 0767

Material: PP
Surface: polished
Measures (L/W/H): 36,5 x 58 x 27,6 mm
Remark: even available in
uni-colour, opening
3,0 mm or 5,0 mm



Artikel-Nr.: 0769

Material: PP
Oberfläche: matt
Maße (LxBxH): 36,5 x 58 x 27,6 mm
Bemerkung: auch in einfarbig lieferbar,
Lochöffnung 3,0 mm oder
5,0 mm

Article-nr. 0769

Material: PP
Surface: dull
Measures (L/W/H): 36,5 x 58 x 27,6 mm
Remark: even available in
uni-colour, opening
3,0 mm or 5,0 mm

Disktop-Verschlüsse zweifarbig

Disctop caps bi-colour



Artikel-Nr.: 0620

Material: Oberteil: HD-PE
Unterteil: PP
Oberfläche: matt
Maße (HxØ): 33,2 x 46,8 mm
Gewinde: 23,2

Article-nr. 0620

Material: top: HD-PE
bottom: PP
Surface: dull
Measures (H/Ø): 33,2 to 46,8 mm
Thread: 23,2



Artikel-Nr.: 0621

Material: Oberteil: HD-PE
Unterteil: PP
Oberfläche: poliert
Maße (HxØ): 33,2 x 46,8 mm
Gewinde: 23,2

Article-nr. 0621

Material: top: HD-PE
bottom: PP
Surface: polished
Measures (H/Ø): 33,2 to 46,8 mm
Thread: 23,2



Artikel-Nr.: 0622

Material: Oberteil: HD-PE
Unterteil: PP
Oberfläche: matt
Maße (HxØ): 33,2 x 46,8 mm
Gewinde: 24/410

Article-nr. 0622

Material: top: HD-PE
bottom: PP
Surface: dull
Measures (H/Ø): 33,2 to 46,8 mm
Thread: 24/410



Artikel-Nr.: 0623

Material: Oberteil: HD-PE
Unterteil: PP
Oberfläche: poliert
Maße (HxØ): 33,2 x 46,8 mm
Gewinde: 24/410

Article-nr. 0623

Material: top: HD-PE
bottom: PP
Surface: polished
Measures (H/Ø): 33,2 to 46,8 mm
Thread: 24/410



Artikel-Nr.: 0681

Material: Oberteil: HD-PE
Unterteil: PP
Oberfläche: poliert
Maße (L/B/H): 65 x 36,4 x 27,8 mm

Article-nr. 0681

Material: top: HD-PE
bottom: PP
Surface: polished
Measures (L/W/H): 65 to 36,4 to 27,8 mm

Disktop-Verschlüsse zweifarbig

Disctop caps bi-colour



Artikel-Nr.: 0682

Material: Oberteil: HD-PE
Unterteil: PP
Oberfläche: matt
Maße (L/B/H): 65 x 36,4 x 27,8 mm

Article-nr. 0682

Material: top: HD-PE
bottom: PP
Surface: dull
Measures (L/W/H): 65 to 36,4 to 27,8 mm



Artikel-Nr.: 0708

Material: Oberteil: HD-PE
Unterteil: PP
Oberfläche: Oberteil: poliert
Unterteil: matt
Maße (HxØ): 33,2 x 46,8 mm
Gewinde: 23,2

Article-nr. 0708

Material: top: HD-PE
bottom: PP
Surface: top: polished
bottom: dull
Measures (H/Ø): 33,2 to 46,8 mm
Thread: 23,2



Artikel-Nr.: 0709

Material: Oberteil: HD-PE
Unterteil: PP
Oberfläche: Oberteil: matt
Unterteil: poliert
Maße (HxØ): 33,2 x 46,8 mm
Gewinde: 23,2

Article-nr. 0709

Material: top: HD-PE
bottom: PP
Surface: top: dull
bottom: polished
Measures (H/Ø): 33,2 to 46,8 mm
Thread: 23,2



Artikel-Nr.: 0725

Material: Oberteil: HD-PE
Unterteil: PP
Oberfläche: Oberteil: matt
Unterteil: poliert
Maße (L/B/H): 65 x 36,4 x 27,8 mm

Article-nr. 0725

Material: top: HD-PE
bottom: PP
Surface: top: dull
bottom: polished
Measures (L/W/H): 65 to 36,4 to 27,8 mm



Artikel-Nr.: 0726

Material: Oberteil: HD-PE
Unterteil: PP
Oberfläche: Oberteil: poliert
Unterteil: matt
Maße (L/B/H): 65 x 36,4 x 27,8 mm

Article-nr. 0726

Material: top: HD-PE
bottom: PP
Surface: top: polished
bottom: dull
Measures (L/W/H): 65 to 36,4 to 27,8 mm

Originalitäts- und kindergesicherte Verschlüsse

Tamper-evident and childproof closures



Artikel-Nr.: 0254

Material: PP
 Oberfläche: poliert
 Maße (HxØ): 42,2 x 35,2-30,3 mm
 Bemerkung: Mundwasserverschluss mit Originalitäts-Ring

Article-nr. 0254

Material: PP
 Surface: polished
 Measures (H/Ø): 42,2 to 35,2-30,3 mm
 Remark: cap for mouthwashbottle with tamper evidence



Artikel-Nr.: 0340

Material: HD-PE
 Oberfläche: poliert
 Maße (HxØ): 23,8 x 33,3 mm
 Gewinde: PP 28
 Bemerkung: mit Dichtlippe für Glas- und Kunststoffflaschen

Article-nr. 0340

Material: HD-PE
 Surface: polished
 Measures (H/Ø): 23,8 to 33,3 mm
 Thread: PP 28
 Remark: with bore seal for glass bottles and plastic bottles



Artikel-Nr.: 0345

Material: HD-PE
 Oberfläche: poliert
 Maße (HxØ): 23,8 x 33,3 mm
 Gewinde: PP 28
 Einsätze: mit Ausgießhilfe für Glasflaschen 0320 und für Kunststoffflaschen 0358; mit Spritzeinsatz für Glasflaschen 0402 oder für Kunststoffflaschen 0353

Article-nr. 0345

Material: HD-PE
 Surface: polished
 Measures (H/Ø): 23,8 to 33,3 mm
 Thread: PP 28
 Inserts: with anti-glock-insert for glass bottles 0320 and plastic bottles 0358; with splash insert for glass bottles 0402 or for plastic bottles 0353



Artikel-Nr.: 0360

Material: HD-PE
 Oberfläche: poliert
 Maße (HxØ): 23,8 x 33,3 mm
 Gewinde: PP 28
 Bemerkung: mit Dichtscheibe 0399 oder Alkozelleinlage

Article-nr. 0360

Material: HD-PE
 Surface: polished
 Measures (H/Ø): 23,8 to 33,3 mm
 Thread: PP 28
 Remark: with seal disc 0399 or Alkozell-insert



Artikel-Nr.: 0397

Material: PP
 Oberfläche: poliert
 Maße (HxØ): 25,6 x 35,1 mm
 Gewinde: PP 28
 Einsätze: mit Gewindeinsatz für Ausgießhilfe und Spritzeinsatz 0410 für Glas- und Kunststoffflaschen, mit Gewindeinsatz mit Dichtlippe für Kunststoffflaschen 0411 oder mit Gewindeinsatz für Dichtscheibe 0399 oder Alkozelleinlage
 Bemerkung: kindergesichert

Article-nr. 0397

Material: PP
 Surface: polished
 Measures (H/Ø): 25,6 to 35,1 mm
 Thread: PP 28
 Inserts: with neck insert for anti-glock-insert and splash-insert 0410 for glass and plastic bottles, neck-insert with bore seal for plastic bottles 0411 or neck-insert for PE-insert 0399 or Alkozell-insert
 Remark: childproof

Originalitäts- und kindergesicherte Verschlüsse

Tamper-evident and childproof closures



Artikel-Nr.: 0401

Material: HD-PE
 Oberfläche: poliert
 Maße (HxØ): 23,6 x 32,6 mm
 Gewinde: PP 28
 Einsätze: mit Ausgießhilfe für Glasflaschen 0320 oder für Kunststoffflaschen 0358; mit Spritzeinsatz für Glasflaschen 0402 oder für Kunststoffflaschen 0353
 Bemerkung: Außenkontur fein gerippt

Article-nr. 0401

Material: HD-PE
 Surface: polished
 Measures (H/Ø): 23,6 to 32,6 mm
 Thread: PP 28
 Inserts: with anti-glock-insert for glass bottles 0320 or for plastic bottles 0358; splash insert for glass bottles 0402 or for plastic bottles 0353
 Remark: surface ribbed



Artikel-Nr.: 0438

Material: HD-PE
 Oberfläche: poliert
 Maße (HxØ): 23,6 x 32,6 mm
 Gewinde: PP 28
 Einsätze: mit Dichtlippe für Glas- und Kunststoffflaschen
 Bemerkung: Außenkontur fein gerippt

Article-nr. 0438

Material: HD-PE
 Surface: polished
 Measures (H/Ø): 23,6 to 32,6 mm
 Thread: PP 28
 Inserts: with bore seal for glass bottles and plastic bottles
 Remark: outer contours fine-ribbed



Artikel-Nr.: 0456

Material: HD-PE
 Oberfläche: poliert
 Maße (HxØ): 23,6 x 32,6 mm
 Gewinde: PP 28
 Bemerkung: Außenkontur fein gerippt
 Einsätze: mit PE-Dichtscheibe 0399 oder Alkozelleinlage

Article-nr. 0456

Material: HD-PE
 Surface: polished
 Measures (H/Ø): 23,6 to 32,6 mm
 Thread: PP 28
 Remark: outer contours fine-ribbed
 Inserts: with PE seal disc 0399 or Alkozellinsert



Artikel-Nr.: 0472

Material: HD-PE
 Oberfläche: erodierrau
 Maße (HxØ): 23,3 x 32,6 mm
 Gewinde: PP 28
 Einsätze: mit Dichtlippe für Glas- und Kunststoffflaschen

Article-nr. 0472

Material: HD-PE
 Surface: dull
 Measures (H/Ø): 23,3 to 32,6 mm
 Thread: PP 28
 Inserts: with bore seal for glass bottles and plastic bottles



Artikel-Nr.: 0476

Material: HD-PE
 Oberfläche: erodierrau
 Maße (HxØ): 23,3 x 32,6 mm
 Gewinde: PP 28
 Einsätze: mit Dorn, mit Ausgießhilfe für Glasflaschen 0320 oder für Kunststoffflaschen 0358; mit Spritzeinsatz für Glasflaschen 0402 oder für Kunststoffflaschen 0353

Article-nr. 0476

Material: HD-PE
 Surface: dull
 Measures (H/Ø): 23,3 to 32,6 mm
 Thread: PP 28
 Inserts: with mandrel, with anti-glock-insert for glass bottles 0320 or for plastic bottles 0358; splash insert for glass bottles 0402 or for plastic bottles 0353

Originalitäts- und kindergesicherte Verschlüsse

Tamper-evident and childproof closures



Artikel-Nr.: 0477

Material: HD-PE
Oberfläche: erodierrau
Maße (HxØ): 23,3 x 32,6 mm
Gewinde: PP 28
Einsätze: mit Alkozelleinlage
oder Dichtscheibe 0399

Article-nr. 0477

Material: HD-PE
Surface: dull
Measures (H/Ø): 23,3 to 32,6 mm
Thread: PP 28
Inserts: with Alkozell-insert or
seal disc 0399



Artikel-Nr.: 0584

Material: HD-PE
Oberfläche: poliert
Maße (HxØ): 20,3 x 30,7 mm
Gewinde: PP 28
Bemerkung: 1-teilig mit Dichtlippe,
Dichtlippen Ø 22,1 mm

Article-nr. 0584

Material: HD-PE
Surface: polished
Measures (H/Ø): 20,3 to 30,7 mm
Thread: PP 28
Remark: one-piece with bore seal,
bore seal Ø 22,1 mm



Artikel-Nr.: 0585

Material: HD-PE
Oberfläche: poliert
Maße (HxØ): 20,3 x 30,7 mm
Gewinde: PP 28
Bemerkung: 1-teilig mit Dichtlippe,
Dichtlippen Ø 20,5 mm

Article-nr. 0585

Material: HD-PE
Surface: polished
Measures (H/Ø): 20,3 to 30,7 mm
Thread: PP 28
Remark: one-piece with bore seal,
bore seal Ø 20,5 mm



Artikel-Nr.: 0586

Material: HD-PE
Oberfläche: poliert
Maße (HxØ): 20,3 x 30,7 mm
Gewinde: PP 28
Bemerkung: 1-teilig mit Dichtlippe,
Dichtlippen Ø 21,8 mm

Article-nr. 0586

Material: HD-PE
Surface: polished
Measures (H/Ø): 20,3 to 30,7 mm
Thread: PP 28
Remark: one-piece with bore seal,
bore seal Ø 21,8 mm



Artikel-Nr.: 0587

Material: HD-PE
Oberfläche: poliert
Maße (HxØ): 20,3 x 30,7 mm
Gewinde: PP 28
Bemerkung: 1-teilig mit Dichtlippe,
Dichtlippen Ø 19,5 mm

Article-nr. 0587

Material: HD-PE
Surface: polished
Measures (H/Ø): 20,3 to 30,7 mm
Thread: PP 28
Remark: one-piece with bore seal,
bore seal Ø 19,5 mm

Originalitäts- und kindergesicherte Verschlüsse

Tamper-evident and childproof closures



Artikel-Nr.: 0588

Material: HD-PE
 Oberfläche: poliert
 Maße (HxØ): 20,3 x 30,7 mm
 Gewinde: PP 28
 Bemerkung: 1-teilig mit Dorn

Article-nr. 0588

Material: HD-PE
 Surface: polished
 Measures (H/Ø): 20,3 to 30,7 mm
 Thread: PP 28
 Remark: one-piece with mandrel



Artikel-Nr.: 0590

Material: HD-PE
 Oberfläche: poliert
 Maße (HxØ): 23,8 x 32,4 mm
 Gewinde: PP 28
 Bemerkung: mit Dichtlippe für Glas- und Kunststoffflaschen

Article-nr. 0590

Material: HD-PE
 Surface: polished
 Measures (H/Ø): 23,8 to 32,4 mm
 Thread: PP 28
 Remark: with bore seal for glass and plastic bottles



Artikel-Nr.: 0591

Material: HD-PE
 Oberfläche: poliert
 Maße (HxØ): 23,8 x 32,4 mm
 Gewinde: PP 28
 Einsätze: mit Ausgießhilfe für Glasflaschen 0320 und für Kunststoffflaschen 0358; mit Spritzeinsatz für Glasflaschen 0402 oder für Kunststoffflaschen 0353

Article-nr. 0591

Material: HD-PE
 Surface: polished
 Measures (H/Ø): 23,8 to 32,4 mm
 Thread: PP 28
 Inserts: with anti-glock-insert for glass bottles 0320 and plastic bottles 0358; with splash insert for glass bottles 0402 or for plastic bottles 0353



Artikel-Nr.: 0592

Material: HD-PE
 Oberfläche: poliert
 Maße (HxØ): 23,8 x 32,4 mm
 Gewinde: PP 28
 Einsätze: mit Dichtscheibe 0399 oder Alkozelleinlage

Article-nr. 0592

Material: HD-PE
 Surface: polished
 Measures (H/Ø): 23,8 to 32,4 mm
 Thread: PP 28
 Inserts: with seal disc 0399 or Alkozell-insert



Artikel-Nr.: 0593

Material: HD-PE
 Oberfläche: poliert
 Maße (HxØ): 23,6 x 32,4 mm
 Gewinde: PP 28
 Einsätze: mit Dichtlippe für Glas- und Kunststoffflaschen
 Bemerkung: Außenkontur fein gerippt

Article-nr. 0593

Material: HD-PE
 Surface: polished
 Measures (H/Ø): 23,6 to 32,4 mm
 Thread: PP 28
 Inserts: with bore seal for glass and plastic bottles
 Remark: out contours fine-ribbed

Originalitäts- und kindergesicherte Verschlüsse

Tamper-evident and childproof closures



Artikel-Nr.: 0594

Material: HD-PE
 Oberfläche: poliert
 Maße (HxØ): 23,6 x 32,4 mm
 Gewinde: PP 28
 Einsätze: mit Ausgießhilfe für Glasflaschen 0320 und für Kunststoffflaschen 0358; mit Spritzeinsatz für Glasflaschen 0402 oder für Kunststoffflaschen 0353
 Bemerkung: Außenkontur fein gerippt

Article-nr. 0594

Material: HD-PE
 Surface: polished
 Measures (H/Ø): 23,6 x 32,4 mm
 Thread: PP 28
 Inserts: with anti-glock-insert for glass bottles 0320 and plastic bottles 0358; with splash insert for glass bottles 0402 or for plastic bottles 0353
 Remark: out contours fine-ribbed



Artikel-Nr.: 0595

Material: HD-PE
 Oberfläche: poliert
 Maße (HxØ): 23,6 x 32,4 mm
 Gewinde: PP 28
 Einsätze: mit PE-Dichtscheibe 0399 oder Alkozelleinlage
 Bemerkung: Außenkontur fein gerippt

Article-nr. 0595

Material: HD-PE
 Surface: polished
 Measures (H/Ø): 23,6 x 32,4 mm
 Thread: PP 28
 Inserts: with PE-seal disc 0399 or Alkozell-insert
 Remark: out contours fine-ribbed



Artikel-Nr.: 0596

Material: HD-PE
 Oberfläche: poliert
 Maße (HxØ): 46,3 x 30,4 - 37,5 mm
 Bemerkung: 1-teiliger Mundwasserverchluss mit Originalitätsring, kindergesichert

Article-nr. 0596

Material: HD-PE
 Surface: polished
 Measures (H/Ø): 46,3 x 30,4 - 37,5 mm
 Remark: one-piece with tamper evidence for mouth wash bottles, childproof



Artikel-Nr.: 0616

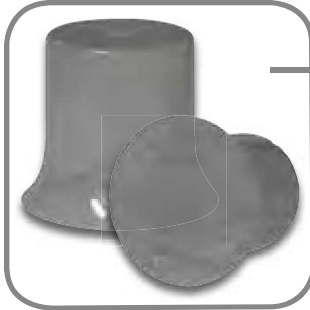
Material: PP
 Oberfläche: poliert
 Maße (HxØ): 25,6 x 35,1 mm
 Gewinde: PP 28
 Einsätze: mit Gewindeinsatz für Ausgießhilfe und Spritzeinsatz 0410 für Glas- und Kunststoffflaschen, mit Gewindeinsatz mit Dichlippe für Kunststoffflaschen 0411 oder mit Gewindeinsatz für Dichtscheibe 0399 oder Alkozelleinlage
 Bemerkung: kindergesichert mit Gefahrenkennzeichen

Article-nr. 0616

Material: PP
 Surface: polished
 Measures (H/Ø): 25,6 to 35,1 mm
 Thread: PP 28
 Inserts: with neck insert for anti-glock-insert and splash-insert 0410 for glass and plastic bottles, neck-insert with bore seal for plastic bottles 0411 or neck-insert for PE-insert 0399 or Alkozell-insert
 Remark: childproof with hazard warning

Messhilfen

Measuring aids



Artikel-Nr.: 0362

Material: PP klar
Oberfläche: poliert
Maße (HxØ): 41 x 47,1-35 mm
Bemerkung: Messbecher für PP 28 Verschlüsse, Inhalt 30 ml mit Skala, 40 mm randvoll

Article-nr. 0362

Material: PP clear
Surface: polished
Measures (H/Ø): 41 to 47,1-35 mm
Remark: measuring cup for ROPP 28 closures, volume 30 ml with scale, 40 ml brimfull



Artikel-Nr.: 0409

Material: PP klar
Oberfläche: poliert
Maße (HxØ): 32,2 x 34 mm
Bemerkung: Messbecher für PP 28 Verschlüsse, Inhalt 20 ml mit Skala, 25 ml randvoll

Article-nr. 0409

Material: PP clear
Surface: polished
Measures (H/Ø): 32,2 to 34 mm
Remark: measuring cup for ROPP 28 closures, volume 20 ml with scale, 25 ml brimfull



Artikel-Nr.: 0601

Material: PP klar
Oberfläche: poliert
Maße (HxØ): 28 x 37,6 mm
Bemerkung: Messbecher für PP28 Verschlüsse, Inhalt 20 ml mit Skala, 25 ml randvoll

Article-nr. 0601

Material: PP clear
Surface: polished
Measures (HxØ): 28 to 37,6 mm
Remark: measuring cup for PP28 closures, volume 20 ml with scale, 25 ml brimfull



Artikel-Nr.: 0602

Material: PP klar
Oberfläche: poliert
Maße (HxØ): 28 x 37,6 mm
Bemerkung: Messbecher für kindergesicherten PP28 Verschluss, Inhalt 20 ml mit Skala, 25 ml randvoll

Article-nr. 0602

Material: PP clear
Surface: polished
Measures (HxØ): 28 to 37,6 mm
Remark: measuring cup for child proofed PP28 closure, volume 20 ml with scale, 25 ml brimfull



Artikel-Nr.: 0608

Material: PP klar
Oberfläche: poliert
Maße (LxBxH): 91,6 x 34 x 7,5 mm
Bemerkung: Messlöffel

Article-nr. 0608

Material: PP clear
Surface: polished
Measures (L/W/H): 91,6 to 34 to 7,5 mm
Remark: dosing spoon

Standard-Schraubverschlüsse

Standard screw caps



Artikel-Nr.: 0069

Material: PP
Oberfläche: poliert
Maße (HxØ): 21,5 x 17 mm

Article-nr. 0069

Material: PP
Surface: polished
Measures (H/Ø): 21,5 to 17 mm



Artikel-Nr.: 0070

Material: PP
Oberfläche: poliert
Maße (HxØ): 14,7 x 16,6 mm

Article-nr. 0070

Material: PP
Surface: polished
Measures (H/Ø): 14,7 to 16,6 mm

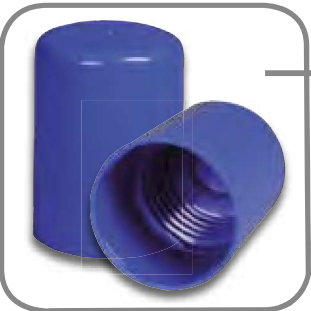


Artikel-Nr.: 0233

Material: PP
Oberfläche: matt
Maße (HxØ): 43,5 x 44,4 mm

Article-nr. 0233

Material: PP
Surface: dull
Measures (H/Ø): 43,5 to 44,4 mm



Artikel-Nr.: 0234

Material: PP
Oberfläche: poliert
Maße (HxØ): 48,5 x 36,1 mm

Article-nr. 0234

Material: PP
Surface: polished
Measures (H/Ø): 48,5 to 36,1 mm



Artikel-Nr.: 0238

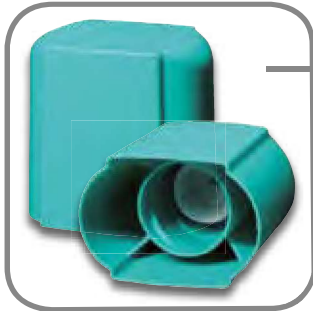
Material: PP
Oberfläche: matt
Maße (HxØ): 17,2 x 49,3 mm
Bemerkung: mit Alkozelleinlage

Article-nr. 0238

Material: PP
Surface: dull
Measures (HxØ): 17,2 to 49,3 mm
Thread: with Alkozellinsert

Standard-Schraubverschlüsse

Standard screw caps



Artikel-Nr.: 0241

Material: PP
Oberfläche: matt
Maße (LxBxH): 39,4 x 27,3 x 37,3 mm
Einsätze: Spritzeinsatz 0242

Article-nr. 0241

Material: PP
Surface: dull
Measures (L/W/H): 39,4 to 27,3 to 37,3 mm
Inserts: splash insert 0242

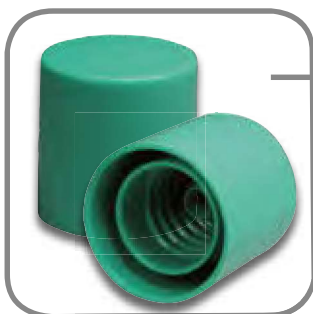


Artikel-Nr.: 0244

Material: PP
Oberfläche: poliert
Maße (HxØ): 39,5 x 40,1 mm
Bemerkung: mit Dorn, Spritzeinsatz 0242 oder mit Dichtlippe

Article-nr. 0244

Material: PP
Surface: polished
Measures (H/Ø): 39,5 to 40,1 mm
Remark: with mandrel, splash insert 0242 or with bore seal



Artikel-Nr.: 0250

Material: PP
Oberfläche: poliert
Maße (HxØ): 28 x 27,5 mm

Article-nr. 0250

Material: PP
Surface: polished
Measures (H/Ø): 28 to 27,5 mm



Artikel-Nr.: 0265

Material: PP
Oberfläche: poliert
Maße (HxØ): 24 x 16 mm

Article-nr. 0265

Material: PP
Surface: polished
Measures (H/Ø): 24 to 16 mm



Artikel-Nr.: 0349

Material: PP
Oberfläche: matt
Maße (HxØ): 36,7 x 27 mm
Gewinde: 24/415
Bemerkung: mit Dichtlippe oder Spritzeinsatz 0352 mit Lochöffnung 2,5 mm

Article-nr. 0349

Material: PP
Surface: dull
Measures (H/Ø): 36,7 to 27 mm
Thread: 24/415
Remark: with bore seal or splash insert 0352 with opening 2,5 mm

Standard-Schraubverschlüsse

Standard screw caps



Artikel-Nr.: 0350

Material: PP
Oberfläche: poliert
Maße (HxØ): 33,4 x 27-33,8 mm
Gewinde: 24/415
Bemerkung: mit Dichtlippe oder Spritzeinsatz 0352 mit Lochöffnung 2,5 mm

Article-nr. 0350

Material: PP
Surface: polished
Measures (H/Ø): 33,4 to 27-33,8 mm
Thread: 24/415
Remark: with bore seal or splash insert 0352 with opening 2,5 mm



Artikel-Nr.: 0351

Material: PP
Oberfläche: poliert
Maße (HxØ): 17,2 x 27 mm
Gewinde: 24/410
Bemerkung: mit Dichtlippe oder Spritzeinsatz 0352 mit Lochöffnung 2,5 mm oder 4,0 mm

Article-nr. 0351

Material: PP
Surface: polished
Measures (H/Ø): 17,2 to 27 mm
Thread: 24/410
Remark: with bore seal or splash insert 0352 with opening 2,5 mm or 4,0 mm

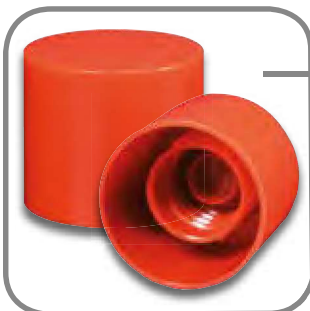


Artikel-Nr.: 0351-1

Material: PP
Oberfläche: poliert
Maße (HxØ): 17,2 x 27,5 mm
Gewinde: 24/410
Bemerkung: gerippte Außenkontur mit Dichtlippe oder Spritzeinsatz 0352 mit Lochöffnung 2,5 mm oder 4,0 mm

Article-nr. 0351-1

Material: PP
Surface: polished
Measures (H/Ø): 17,2 to 27,5 mm
Thread: 24/410
Remark: ribbed surface with bore seal or splash-insert 0352 with opening 2,5 mm or 4,0 mm

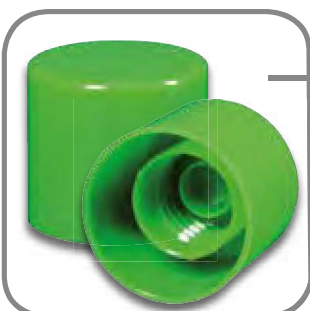


Artikel-Nr.: 0425

Material: PP
Oberfläche: poliert
Maße (HxØ): 34,5 x 40 mm

Article-nr. 0425

Material: PP
Surface: polished
Measures (H/Ø): 34,5 to 40 mm



Artikel-Nr.: 0426

Material: PP
Oberfläche: poliert
Maße (HxØ): 30,3 x 34,3 mm

Article-nr. 0426

Material: PP
Surface: polished
Measures (H/Ø): 30,3 to 34,3 mm

Standard-Schraubverschlüsse

Standard screw caps



Artikel-Nr.: 0427

Material: PP
Oberfläche: poliert
Maße (HxØ): 25,4 x 30,2 mm
Bemerkung: kurze oder lange
Dichtlippe

Article-nr. 0427

Material: PP
Surface: polished
Measures (H/Ø): 25,4 to 30,2 mm
Remark: short or long bore seal



Artikel-Nr.: 0428

Material: PP
Oberfläche: poliert
Maße (HxØ): 25,3 x 29,2 mm
Bemerkung: kurze oder lange
Dichtlippe

Article-nr. 0428

Material: PP
Surface: polished
Measures (H/Ø): 25,3 to 29,2 mm
Remark: short or long bore seal



Artikel-Nr.: 0437

Material: PP
Oberfläche: poliert
Maße (HxØ): 25,4 x 30,2 mm

Article-nr. 0437

Material: PP
Surface: polished
Measures (H/Ø): 25,4 to 30,2 mm



Artikel-Nr.: 0440

Material: PP
Oberfläche: matt
Maße (HxØ): 13,6 x 20,4 mm
Gewinde: DIN 18

Article-nr. 0440

Material: PP
Surface: dull
Measures (H/Ø): 13,6 to 20,4 mm
Thread: DIN 18



Artikel-Nr.: 0463

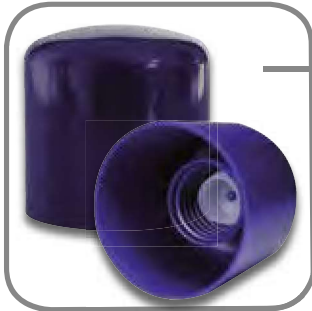
Material: PP
Oberfläche: poliert
Maße (HxØ): 35,4 x 31,8 mm
Bemerkung: Verschluss für Mundwasser

Article-nr. 0463

Material: PP
Surface: polished
Measures (HxØ): 35,4 to 31,8 mm
Remark: Cap for mouthwashbottle

Standard-Schraubverschlüsse

Standard screw caps



Artikel-Nr.: 0486

Material: PP
Oberfläche: matt
Maße (HxØ): 39,5 x 39,4 mm
Bemerkung: mit Dorn, Spritzeinsatz 0242 mit Lochöffnung 2,4 mm

Article-nr. 0486

Material: PP
Surface: dull
Measures (H/Ø): 39,5 to 39,4 mm
Remark: with mandrel, splash insert 0242 with opening 2,4 mm



Artikel-Nr.: 0504

Material: PP
Oberfläche: poliert
Maße (L/B/H): 50 x 35 x 29 mm
Bemerkung: mit Dorn, Spritzeinsatz 0498 mit Lochöffnung 4,0 mm

Article-nr. 0504

Material: PP
Surface: polished
Measures (L/W/H): 50 to 35 to 29 mm
Remark: with mandrel, splash insert 0498 with opening 4,0 mm

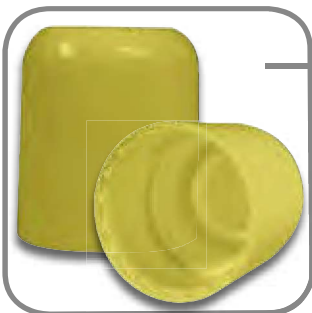


Artikel-Nr.: 0520

Material: PP
Oberfläche: poliert und gerippt
Maße (HxØ): 17,2 x 27 mm
Bemerkung: mit Einlage

Article-nr. 0520

Material: PP
Surface: polished and ripped
Measures (HxØ): 17,2 to 27 mm
Remark: with insert



Artikel-Nr.: 0521

Material: PP
Maße (HxØ): 22,2 x 19,5 mm
Bemerkung: mit Dichlippe

Article-nr. 0521

Material: PP
Measures (H/Ø): 22,2 to 19,5 mm
Remark: with bore seal



Artikel-Nr.: 0526

Material: PP
Oberfläche: poliert
Maße (HxØ): 47 x 45,4 mm

Article-nr. 0526

Material: PP
Surface: polished
Measures (H/Ø): 47 to 45,4 mm

Standard-Schraubverschlüsse

Standard screw caps



Artikel-Nr.: 0532

Material: PP
Oberfläche: poliert
Maße (HxØ): 16,2 x 22,2 mm
Gewinde: 20/410
Einsätze: Spritzeinsatz 0242
Bemerkung: mit Dorn, Spritzeinsatz 0242 mit Lochöffnung 2,4 mm, auch erhältlich in Außenkontur fein gerippt

Article-nr. 0532

Material: PP
Surface: polished
Measures (H/Ø): 16,2 to 22,2 mm
Thread: 20/410
Inserts: splash insert 0242
Remark: with mandrel, splash insert 0242 with opening 2,4 mm, even available with ribbed surface



Artikel-Nr.: 0533

Material: PP
Oberfläche: fein gerippt
Maße (HxØ): 16,2 x 22,5 mm
Gewinde: 20/410
Einsätze: Spritzeinsatz 0242
Bemerkung: mit Dorn, Spritzeinsatz 0242 mit Lochöffnung 2,4 mm, auch erhältlich in Außenkontur poliert

Article-nr. 0533

Material: PP
Surface: ribbed
Measures (H/Ø): 16,2 to 22,5 mm
Thread: 20/410
Inserts: splash insert 0242
Remark: with mandrel, splash insert 0242 with opening 2,4 mm, even available with polished surface



Artikel-Nr.: 0534

Material: PP
Oberfläche: poliert
Maße (HxØ): 16,2 x 22,2 mm
Gewinde: 20/410
Bemerkung: mit Dichlippe, auch erhältlich in Außenkontur fein gerippt

Article-nr. 0534

Material: PP
Surface: polished
Measures (H/Ø): 16,2 to 22,2 mm
Thread: 20/410
Remark: with bore seal, even available with ribbed surface



Artikel-Nr.: 0535

Material: PP
Oberfläche: gerippt
Maße (HxØ): 16,2 x 22,5 mm
Gewinde: 20/410
Bemerkung: mit Dichlippe, auch erhältlich in Außenkontur poliert

Article-nr. 0535

Material: PP
Surface: ribbed
Measures (H/Ø): 16,2 to 22,5 mm
Thread: 20/410
Remark: with bore seal, even available with polished surface



Artikel-Nr.: 0538

Material: PP
Oberfläche: erodierrau
Maße (LxØ): 13,6 x 20,4 mm
Gewinde: 18/410
Bemerkung: mit Alkozelleinlage

Article-nr. 0538

Material: PP
Surface: dull
Measures (LxQ): 13,6 x 20,4 mm
Thread: 18/410
Remark: with Alkozellinsert

Standard-Schraubverschlüsse

Standard screw caps



Artikel-Nr.: 0539

Material: PP
Oberfläche: poliert
Maße (HxØ): 16,2 mm x 22,2 mm
Gewinde: 20/410
Bemerkung: mit Alkozelleinlage

Article-nr. 0539

Material: PP
Surface: polished
Measures (H/Ø): 16,2 to 22,2 mm
Thread: 20/410
Remark: with Alkozell-insert



Artikel-Nr.: 0540

Material: PP
Oberfläche: fein gerippt
Maße (HxØ): 16,2 x 22,5 mm
Gewinde: 20/410
Bemerkung: mit Alkozelleinlage

Article-nr. 0540

Material: PP
Surface: ribbed
Measures (H/Ø): 16,2 to 22,5 mm
Thread: 20/410
Remark: with Alkozell-insert



Artikel-Nr.: 0541

Material: PP
Oberfläche: poliert
Maße (HxØ): 27 x 20,5 mm
Gewinde: 18/415
Einsätze: mit Alkozelleinlage

Article-nr. 0541

Material: PP
Surface: polished
Measures (H/Ø): 27 to 20,5 mm
Thread: 18/415
Remark: with Alkozell-insert



Artikel-Nr.: 0550

Material: PP
Oberfläche: poliert
Maße (HxØ): 43,8 x 50,5 mm

Article-nr. 0550

Material: PP
Surface: polished
Measures (H/Ø): 43,8 to 50,5 mm



Artikel-Nr.: 0551

Material: PP
Oberfläche: poliert
Maße (HxØ): 42,5 x 44 mm

Article-nr. 0551

Material: PP
Surface: polished
Measures (H/Ø): 42,5 to 44 mm

Standard-Schraubverschlüsse

Standard screw caps



Artikel-Nr.: 0564

Material: PP
Oberfläche: poliert
Maße (HxØ): 35 x 47,3 mm

Article-nr. 0564

Material: PP
Surface: polished
Measures (H/Ø): 35 to 47,3 mm



Artikel-Nr.: 0581

Material: PP
Oberfläche: poliert
Maße (HxØ): 35 x 47,3 mm
Gewinde: 28/415

Article-nr. 0581

Material: PP
Surface: polished
Measures (H/Ø): 35 to 47,3 mm
Thread: 28/415



Artikel-Nr.: 0582

Material: PP
Oberfläche: matt
Maße (HxØ): 15,8 x 23,1 mm
Gewinde: 20/410

Article-nr. 0582

Material: PP
Surface: dull
Measures (H/Ø): 15,8 to 23,1 mm
Thread: 20/410



Artikel-Nr.: 0583

Material: PP
Oberfläche: poliert
Maße (HxØ): 35,5 x 31,8 mm
Gewinde: 28/415

Article-nr. 0583

Material: PP
Surface: polished
Measures (H/Ø): 35,5 to 31,8 mm
Thread: 28/415



Artikel-Nr.: 0617

Material: PP
Oberfläche: poliert
Maße (HxØ): 35 x 47,3 mm
Gewinde: 28/415
Bemerkung: mit Dorn, Spritzeinsatz 0353
mit Lochöffnung 6,0 mm

Article-nr. 0617

Material: PP
Surface: polished
Measures (H/Ø): 35 to 47,3 mm
Thread: 28/415
Remark: with mandrel, splash
insert 0353 with
opening 6,0 mm

Standard-Schraubverschlüsse

Standard screw caps



Artikel-Nr.: 0628

Material: PP
Oberfläche: poliert
Maße (HxØ): 36,7 x 26,8 mm
Gewinde: 24/415
Einsatz: mit Dorn für Spritzeinsatz 0352 oder 0720

Article-nr. 0628

Material: PP
Surface: polished
Measures (H/Ø): 36,7 to 26,8 mm
Thread: 24/415
Inserts: with splash insert 0352 or 0720



Artikel-Nr.: 0629

Material: PP
Oberfläche: poliert
Maße (HxØ): 36,7 x 26,8 mm
Gewinde: 24/415
Bemerkung: mit Dichtlippe

Article-nr. 0629

Material: PP
Surface: polished
Measures (H/Ø): 36,7 to 26,8 mm
Thread: 24/415
Remark: with bore seal



Artikel-Nr.: 0635

Material: PP
Oberfläche: poliert
Maße (HxØ): 9,3 x 29 mm

Article-nr. 0635

Material: PP
Surface: polished
Measures (H/Ø): 9,3 to 29 mm



Artikel-Nr.: 0650

Material: PP
Oberfläche: matt
Maße (HxØ): 9,3 x 29 mm

Article-nr. 0650

Material: PP
Surface: dull
Measures (H/Ø): 9,3 to 29 mm



Artikel-Nr.: 0679

Material: PP
Oberfläche: poliert
Maße (HxØ): 35 x 47,3 mm
Gewinde: 28/415
Bemerkung: mit Dorn, Spritzeinsatz 0353 mit Lochöffnung 3,6 mm

Article-nr. 0679

Material: PP
Surface: polished
Measures (H/Ø): 35 to 47,3 mm
Thread: 28/415
Remark: with mandrel, splash insert 0353 with opening 3,6 mm

Standard-Schraubverschlüsse

Standard screw caps

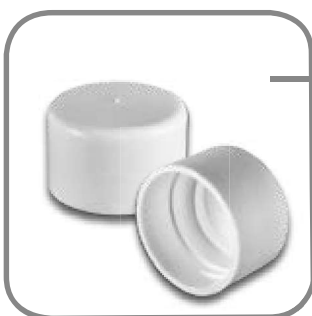


Artikel-Nr.: 0710

Material: PP
Oberfläche: gerippt
Maße (HxØ): 17,2 x 27 mm
Gewinde: 24/410
Einsatz: mit Dichtlippe

Article-nr. 0710

Material: PP
Surface: ribbed
Measures (H/Ø): 17,2 to 27 mm
Thread: 24/410
Inserts: with bore seal



Artikel-Nr.: 0711

Material: PP
Oberfläche: poliert
Maße (HxØ): 17,2 x 27 mm
Gewinde: 24/410
Bemerkung: mit Dichtlippe

Article-nr. 0711

Material: PP
Surface: polished
Measures (H/Ø): 17,2 to 27 mm
Thread: 24/410
Remark: with bore seal



Artikel-Nr.: 0712

Material: PP
Oberfläche: gerippt
Maße (HxØ): 17,2 x 27 mm
Gewinde: 24/410
Bemerkung: mit Einlage

Article-nr. 0712

Material: PP
Surface: ribbed
Measures (H/Ø): 17,2 to 27 mm
Thread: 24/410
Remark: with insert



Artikel-Nr.: 0713

Material: PP
Oberfläche: poliert
Maße (HxØ): 17,2 x 27 mm
Gewinde: 24/410
Bemerkung: mit Einlage

Article-nr. 0713

Material: PP
Surface: polished
Measures (H/Ø): 17,2 to 27 mm
Thread: 24/410
Remark: with insert



Artikel-Nr.: 0714

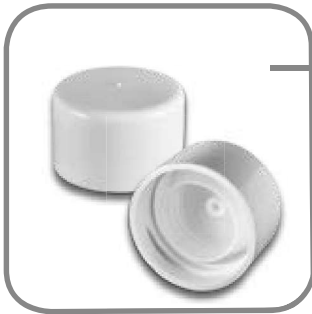
Material: PP
Oberfläche: gerippt
Maße (HxØ): 17,2 x 27 mm
Gewinde: 24/410
Bemerkung: mit Spritzeinsatz 0352-1,
Lochöffnung 2,5 mm

Article-nr. 0714

Material: PP
Surface: ribbed
Measures (H/Ø): 17,2 to 27 mm
Thread: 24/410
Remark: with splash-insert 0352-1,
opening 2,5 mm

Standard-Schraubverschlüsse

Standard screw caps



Artikel-Nr.: 0715

Material: PP
Oberfläche: poliert
Maße (HxØ): 17,2 x 27 mm
Gewinde: 24/410
Bemerkung: mit Spritzeinsatz 0352-1,
Lochöffnung 2,5 mm

Article-nr. 0715

Material: PP
Surface: polished
Measures (H/Ø): 17,2 to 27 mm
Thread: 24/410
Remark: with splash-insert 0352-1,
opening 2,5 mm

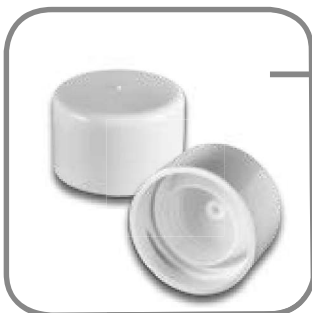


Artikel-Nr.: 0716

Material: PP
Oberfläche: gerippt
Maße (HxØ): 17,2 x 27 mm
Gewinde: 24/410
Bemerkung: mit Spritzeinsatz 0352-2,
Lochöffnung 4 mm

Article-nr. 0716

Material: PP
Surface: ribbed
Measures (H/Ø): 17,2 to 27 mm
Thread: 24/410
Remark: with splash-insert 0352-2,
opening 4 mm



Artikel-Nr.: 0717

Material: PP
Oberfläche: poliert
Maße (HxØ): 17,2 x 27 mm
Gewinde: 24/410
Bemerkung: mit Spritzeinsatz 0352-2,
Lochöffnung 4 mm

Article-nr. 0717

Material: PP
Surface: polished
Measures (H/Ø): 17,2 to 27 mm
Thread: 24/410
Remark: with splash-insert 0352-2,
opening 4 mm



Artikel-Nr.: 0721

Material: PP
Oberfläche: matt
Maße (HxØ): 17,2 x 27 mm
Gewinde: 24/410
Bemerkung: mit Dichtlippe

Article-nr. 0721

Material: PP
Surface: dull
Measures (H/Ø): 17,2 to 27 mm
Thread: 24/410
Remark: with bore seal



Artikel-Nr.: 0722

Material: PP
Oberfläche: matt
Maße (HxØ): 17,2 x 27 mm
Gewinde: 24/410
Bemerkung: mit Einlage

Article-nr. 0722

Material: PP
Surface: dull
Measures (H/Ø): 17,2 to 27 mm
Thread: 24/410
Remark: with insert

Standard-Schraubverschlüsse

Standard screw caps



Artikel-Nr.: 0723

Material: PP
Oberfläche: matt
Maße (HxØ): 17,2 x 27 mm
Gewinde: 24/410
Bemerkung: mit Spritzeinsatz 0352-1,
Lochöffnung 2,5 mm

Article-nr. 0723

Material: PP
Surface: dull
Measures (H/Ø): 17,2 to 27 mm
Thread: 24/410
Remark: with splash-insert 0352-1,
opening 2,5 mm



Artikel-Nr.: 0724

Material: PP
Oberfläche: matt
Maße (HxØ): 17,2 x 27 mm
Gewinde: 24/410
Bemerkung: mit Spritzeinsatz 0352-2,
Lochöffnung 4 mm

Article-nr. 0724

Material: PP
Surface: dull
Measures (H/Ø): 17,2 to 27 mm
Thread: 24/410
Remark: with splash-insert 0352-2,
opening 4 mm

Steckkappen

Over caps



Artikel-Nr.: 0205

Material: PP
Oberfläche: poliert
Maße (LxBxH): 42,6 x 16,7 x 21,4 mm
Bemerkung: mit Spritzeinsatz 0206 oder Dichtlippe

Article-nr. 0205

Material: PP
Surface: polished
Measures (LxWxH): 42,6 to 16,7 to 21,4 mm
Remark: with splash insert 0206 or bore seal



Artikel-Nr.: 0207

Material: PP
Oberfläche: poliert
Maße (LxBxH): 25,6 x 18 x 20,1 mm

Article-nr. 0207

Material: PP
Surface: polished
Measures (L/W/H): 25,6 to 18 to 20,1 mm



Artikel-Nr.: 0210

Material: PP
Oberfläche: poliert
Maße (LxBxH): 22,8 x 22,8 x 46 mm

Article-nr. 0210

Material: PP
Surface: polished
Measures (L/W/H): 22,8 to 22,8 to 46 mm

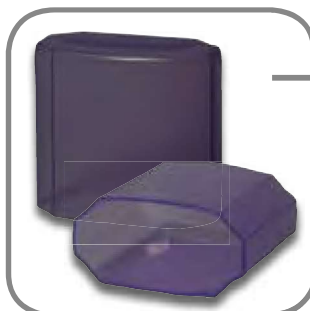


Artikel-Nr.: 0212

Material: LD-PE
Oberfläche: matt
Maße (LxBxH): 9,5 x 9,5 x 25 mm
Bemerkung: mit Riechstab

Article-nr. 0212

Material: LD-PE
Surface: dull
Measures (LxWxH): 9,5 to 9,5 to 25 mm
Remark: with smell stick



Artikel-Nr.: 0237

Material: PP
Oberfläche: poliert
Maße (LxBxH): 46,4 x 24,8 x 48,9 mm

Article-nr. 0237

Material: PP
Surface: polished
Measures (LxWxH): 46,4 to 24,8 to 48,9 mm

Steckkappen

Over caps



Artikel-Nr.: 0260

Material: PP
Maße (LxBxH): 92,5 x 61 x 34,7 mm

Article-nr.: 0260

Material: PP
Measures (L/W/H): 92,5 to 61 to 34,7 mm



Artikel-Nr.: 0263

Material: PP
Oberfläche: poliert
Maße (LxBxH): 20,6 x 20,6 x 42 mm

Article-nr.: 0263

Material: PP
Surface: polished
Measures (L/W/H): 20,6 to 20,6 to 42 mm



Artikel-Nr.: 0291

Material: PP
Oberfläche: poliert
Maße (HxØ): 37 x 24,6 mm

Article-nr.: 0291

Material: PP
Surface: polished
Measures (HxØ): 37 to 24,6 mm



Artikel-Nr.: 0298

Material: PP
Maße (HxØ): 49 x 37 mm

Article-nr. 0298

Material: PP
Measures (HxØ): 49 to 37 mm



Artikel-Nr.: 0316

Material: PP
Maße (HxØ): 39 x 25,4 mm

Article-nr. 0316

Material: PP
Measures (HxØ): 39 to 25,4 mm

Steckkappen

Over caps

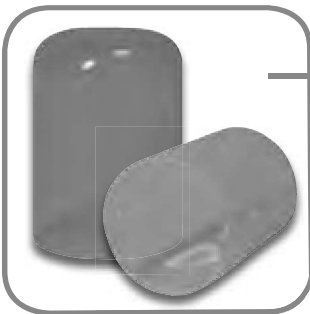


Artikel-Nr.: 0359

Material: PP
Maße (LxBxH): 76,5 x 36,5 x 36,5 mm

Article-nr. 0359

Material: PP
Measures (LxWxH): 76,5 to 36,5 to 36,5 mm



Artikel-Nr.: 0388

Material: PP klar
Maße (HxØ): 55,3 x 39,8 mm

Article-nr.: 0388

Material: PP clear
Measures (HxØ): 55,3 to 39,8 mm



Artikel-Nr.: 0436

Material: PP
Oberfläche: poliert
Maße (LxBxH): 49,5 x 35,9 x 20,2 mm
Bemerkung: Kragen für Pumpe

Article-nr. 0436

Material: PP
Surface: polished
Measures (L/W/H): 49,5 to 35,9 to 20,2 mm
Remark: collar for pump spray



Artikel-Nr.: 0450

Material: PP
Oberfläche: poliert
Maße (HxØ): 65 x 52 mm

Article-nr. 0450

Material: PP
Surface: polished
Measures (HxØ): 65 to 52 mm



Artikel-Nr.: 0452

Material: PP
Maße (LxBxH): 32,5 x 27,3 x 40,5 mm

Article-nr. 0452

Material: PP
Measures (LxWxH): 32,5 to 27,3 to 40,5 mm

Steckkappen

Over caps

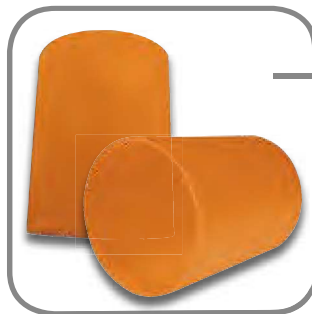


Artikel-Nr.: 0453

Material: PP
Oberfläche: poliert
Maße (LxBxH): 41,9 x 42,9 x 56,7 mm

Article-nr. 0453

Material: PP
Surface: polished
Measures (LxWxH): 41,9 to 42,9 to 56,7 mm



Artikel-Nr.: 0506

Material: PP
Oberfläche: poliert
Maße (HxØ): 60,5 x 46,4 mm

Article-nr. 0506

Material: PP
Surface: polished
Measures (HxØ): 60,5 to 46,4 mm



Artikel-Nr.: 0694

Material: PP
Oberfläche: matt
Maße (HxØ): 34,4 x 26,7 mm

Article-nr. 0694

Material: PP
Surface: dull
Measures (HxØ): 34,4 to 26,7 mm



Artikel-Nr.: 0697

Material: PP
Oberfläche: matt
Maße (HxØ): 48,9 x 36,8 mm

Article-nr. 0697

Material: PP
Surface: dull
Measures (HxØ): 48,9 to 36,8 mm

Deckel, rund

Flat round caps



Artikel-Nr.: 0341

Material: PP
Oberfläche: poliert
Maße (HxØ): 20,5 x 103,1 mm
Bemerkung: mit Abreißring

Article-nr. 0341

Material: PP
Surface: polished
Measures (H/Ø): 20,5 to 103,1 mm
Remark: with pull-off ring



Artikel-Nr.: 0366

Material: PP
Oberfläche: poliert
Maße (HxØ): 11,9 x 71,6 mm
Gewinde: 70/400
Bemerkung: mit Dichtlippe oder Einlage

Article-nr. 0366

Material: PP
Surface: polished
Measures (H/Ø): 11,9 to 71,6 mm
Thread: 70/400
Remark: with bore seal or insert



Artikel-Nr.: 0367

Material: PP
Oberfläche: poliert, gewölbt
Maße (HxØ): 19,8 x 71,4 mm
Gewinde: 70/400
Bemerkung: mit Dichtlippe oder Einlage

Article-nr. 0367

Material: PP
Surface: polished, domed
Measures (H/Ø): 19,8 to 71,4 mm
Thread: 70/400
Remark: with bore seal or insert



Artikel-Nr.: 0457

Material: PP
Oberfläche: poliert
Maße (HxØ): 17,5 x 104 mm
Bemerkung: mit Dichtlippe oder Einlage

Article-nr.: 0457

Material: PP
Surface: polished
Measures (H/Ø): 17,5 to 104 mm
Remark: with bore seal or insert



Artikel-Nr.: 0458

Material: PP
Oberfläche: poliert
Maße (HxØ): 14,8 x 79,8 mm
Bemerkung: ohne Dichtlippe, passend für Dose 0484

Article-nr.: 0458

Material: PP
Surface: polished
Measures (H/Ø): 14,8 to 79,8 mm
Remark: without bore seal, suitable for jar 0484

Deckel, rund

Flat round caps



Artikel-Nr.: 0470

Material: PP
Oberfläche: poliert
Maße (HxØ): 6,65 x 52 mm
Bemerkung: Stülpdeckel

Article-nr.: 0470

Material: PP
Surface: polished
Measures (H/Ø): 6,65 to 52 mm
Remark: snap fitting



Artikel-Nr.: 0471

Material: PP
Oberfläche: poliert
Maße (H/Ø): 6,65 x 57,4 mm
Bemerkung: Stülpdeckel

Article-nr.: 0471

Material: PP
Surface: polished
Measures (H/Ø): 6,65 to 57,4 mm
Remark: snap fitting



Artikel-Nr.: 0485

Material: HD-PE
Oberfläche: poliert
Maße (HxØ): 15,8 x 80 mm
Bemerkung: Originalitätssicherung mit Abreißring, mit Dichtlippe, passend für Dose 0484

Article-nr. 0485

Material: HD-PE
Surface: polished
Measures (H/Ø): 15,8 to 80 mm
Remark: tamper evidence with pull-off ring, with bore seal, suitable for jar 0484



Artikel-Nr.: 0488

Material: HD-PE
Oberfläche: poliert
Maße (HxØ): 17,2 x 95 mm
Bemerkung: Originalitätssicherung mit Abreißring, mit Dichtlippe, passend für Dose 0487 und 0568

Article-nr.: 0488

Material: HD-PE
Surface: polished
Measures (H/Ø): 17,2 to 95 mm
Remark: tamper evidence with pull-off ring, with bore seal, suitable for jar 0487 and 0568



Artikel-Nr.: 0503

Material: PP
Oberfläche: poliert
Maße (HxØ): 14,7 x 92,5 mm
Bemerkung: ohne Dichtlippe, passend für Dose 0502

Article-nr.: 0503

Material: PP
Surface: polished
Measures (H/Ø): 14,7 to 92,5 mm
Remark: without bore seal, suitable for jar 0502

Deckel, rund

Flat round caps



Artikel-Nr.: 0512

Material: PP
Oberfläche: glatt
Maße (H/Ø): 12 x 59,6 mm
Bemerkung: ohne Dichtlippe, passend für Dosen 0507, 0508, 0509, 0510 und 0511

Article-nr.: 0512

Material: PP
Surface: smooth
Measures (H/Ø): 12 to 59,6 mm
Remark: without bore seal, suitable for jars 0507, 0508, 0509, 0510 and 0511



Artikel-Nr.: 0513

Material: PP
Oberfläche: glatt
Maße (H/Ø): 12,3 x 59,6 mm
Bemerkung: mit Dichtlippe, passend für Dosen 0507, 0508, 0509, 0510 und 0511

Article-nr.: 0513

Material: PP
Surface: smooth
Measures (H/Ø): 12,3 to 59,6 mm
Remark: with bore seal, suitable for jars 0507, 0508, 0509, 0510 and 0511



Artikel-Nr.: 0514

Material: PP
Oberfläche: gerippt
Maße (HxØ): 12,3 x 59,9 mm
Bemerkung: ohne Dichtlippe, passend für Dosen 0507, 0508, 0509, 0510 und 0511

Article-nr. 0514

Material: PP
Surface: ribbed
Measures (H/Ø): 12,3 to 59,9 mm
Remark: without bore seal, suitable for jars 0507, 0508, 0509, 0510 and 0511



Artikel-Nr.: 0515

Material: PP
Oberfläche: gerippt
Maße (HxØ): 12,3 x 59,9 mm
Bemerkung: mit Dichtlippe, passend für Dosen 0507, 0508, 0509, 0510 und 0511

Article-nr.: 0515

Material: PP
Surface: ribbed
Measures (H/Ø): 12,3 to 59,9 mm
Remark: with bore seal, suitable for jars 0507, 0508, 0509, 0510 and 0511



Artikel-Nr.: 0554

Material: PP
Oberfläche: poliert
Maße (HxØ): 16,2 x 94,2 mm
Bemerkung: mit Dichtlippe, passend für Dosen 0487 und 0568

Article-nr.: 0554

Material: PP
Surface: polished
Measures (H/Ø): 16,2 to 94,2 mm
Remark: with bore seal, suitable for jars 0487 and 0568

Deckel, rund

Flat round caps



Artikel-Nr.: 0555

Material: PP
Oberfläche: poliert
Maße (HxØ): 14,8 x 79,8 mm
Bemerkung: mit Dichtlippe, passend für Dose 0484

Article-nr.: 0555

Material: PP
Surface: polished
Measures (H/Ø): 14,8 to 79,8 mm
Remark: with bore seal, suitable for jar 0484



Artikel-Nr.: 0557

Material: PP
Oberfläche: poliert
Maße (HxØ): 16,2 x 95 mm
Bemerkung: ohne Dichtlippe, passend für Dosen 0487 und 0568

Article-nr.: 0557

Material: PP
Surface: polished
Measures (H/Ø): 16,2 to 95 mm
Remark: without bore seal, suitable for jars 0487 and 0568



Artikel-Nr.: 0558

Material: PP
Oberfläche: poliert
Maße (HxØ): 14,8 x 79,8 mm
Bemerkung: ohne Dichtlippe, passend für Dose 0484

Article-nr.: 0558

Material: PP
Surface: polished
Measures (H/Ø): 14,8 to 79,8 mm
Remark: without bore seal, suitable for jar 0484



Artikel-Nr.: 0562

Material: PP
Oberfläche: poliert
Maße (HxØ): 25,8 x 131 mm
Bemerkung: Grifffläche matt, dazu passender Henkel 0475

Article-nr.: 0562

Material: PP
Surface: polished
Measures (H/Ø): 25,8 to 131 mm
Remark: partially dull, suitable handle 0475



Artikel-Nr.: 0575

Material: HD-PE
Oberfläche: gerippt
Maße (HxØ): 17,2 x 61,9 mm
Bemerkung: mit Abreißring, mit Dichtlippe, für Dosen 0574 und 0576

Article-nr.: 0575

Material: HD-PE
Surface: ribbed
Measures (H/Ø): 17,2 to 61,9 mm
Remark: with pull-off ring, with bore seal, for flat round caps 0574 and 0576

Deckel, rund

Flat round caps



Artikel-Nr.: 0577

Material: HD-PE
Oberfläche: gerippt
Maße (HxØ): 17 x 116,5 mm
Bemerkung: mit Abreißring,
mit Dichtlippe, für Dosen
0578 und 0579

Article-nr.: 0577

Material: HD-PE
Surface: ribbed
Measures (H/Ø): 17 to 116,5 mm
Remark: with pull-off ring,
with bore seal,
for flat round caps
0578 and 0579



Artikel-Nr.: 0626

Material: PP
Oberfläche: matt
Maße (HxØ): 11,8 x 71,4 mm
Gewinde: 70/400
Bemerkung: mit Dichtlippe oder Einlage

Article-nr. 0626

Material: PP
Surface: dull
Measures (H/Ø): 11,8 to 71,4 mm
Thread: 70/400
Remark: with bore seal or
insert



Artikel-Nr.: 0635

Material: PP
Oberfläche: poliert
Maße (HxØ): 9,3 x 29 mm

Article-nr. 0635

Material: PP
Surface: polished
Measures (H/Ø): 9,3 to 29 mm



Artikel-Nr.: 0650

Material: PP
Oberfläche: matt
Maße (HxØ): 9,3 x 29 mm

Article-nr. 0650

Material: PP
Surface: dull
Measures (H/Ø): 9,3 to 29 mm



Artikel-Nr.: 0657

Material: PP
Oberfläche: poliert
Maße (HxØ): 12 x 71,4 mm
Gewinde: 400/70
Bemerkung: mit Dichtlippe

Article-nr.: 0657

Material: PP
Surface: polished
Measures (H/Ø): 12 to 71,4 mm
Thread: 400/70
Remark: with bore seal

Deckel, rund

Flat round caps



Artikel-Nr.: 0658

Material: PP
Oberfläche: poliert
Maße (HxØ): 12 x 71,4 mm
Gewinde: 400/70
Bemerkung: ohne Dichtlippe, für Einlagen

Article-nr.: 0658

Material: PP
Surface: polished
Measures (H/Ø): 12 to 71,4 mm
Thread: 400/70
Remark: without bore seal, for inserts



Artikel-Nr.: 0659

Material: PP
Oberfläche: matt
Maße (HxØ): 12 x 71,4 mm
Gewinde: 400/70
Bemerkung: mit Dichtlippe

Article-nr. 0659

Material: PP
Surface: dull
Measures (H/Ø): 12 to 71,4 mm
Thread: 400/70
Remark: with bore seal

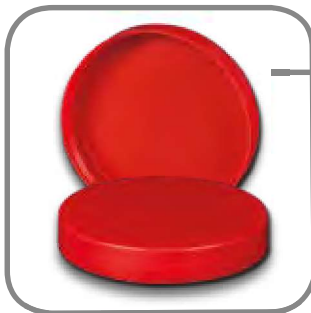


Artikel-Nr.: 0660

Material: PP
Oberfläche: matt
Maße (HxØ): 12 x 71,4 mm
Gewinde: 400/70
Bemerkung: ohne Dichtlippe, für Einlagen

Article-nr. 0660

Material: PP
Surface: dull
Measures (H/Ø): 12 to 71,4 mm
Thread: 400/70
Remark: without bore seal, for inserts



Artikel-Nr.: 0702

Material: PP
Oberfläche: poliert
Maße (HxØ): 13,5 x 80,2 mm
Bemerkung: passend für Dosen 0699, 0700 und 0701

Article-nr. 0702

Material: PP
Surface: polished
Measures (H/Ø): 13,5 to 80,2 mm
Remark: suitable for jars 0699, 0700 and 0701



Artikel-Nr.: 0703

Material: PP
Oberfläche: poliert
Maße (HxØ): 15,7 x 80,2 mm
Bemerkung: passend für Dosen 0699, 0700 und 0701

Article-nr.: 0703

Material: PP
Surface: polished
Measures (H/Ø): 15,7 to 80,2 mm
Remark: suitable for jars 0699, 0700 and 0701

Dosen

Jars



Artikel-Nr.: 0484

Material: PP
Maße (HxØ): 81,3 x 72,8 mm
Bemerkung: passender Deckel dazu
0485, Qualitätssicherung
mit Abreißring
Inhalt: 250 ml

Article-nr.: 0484

Material: PP
Measures (H/Ø): 81,3 to 72,8 mm
Remark: matching lid to 0485,
tamper evidence with
pull-off ring
Volume: 250 ml

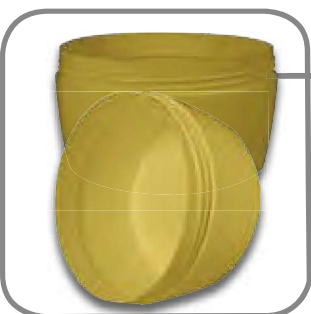


Artikel-Nr.: 0487

Material: PP
Maße (HxØ): 68 x 87,7 mm
Bemerkung: passender Deckel dazu
0488, Qualitätssicherung
mit Abreißring
Inhalt: 300 ml

Article-nr.: 0487

Material: PP
Measures (H/Ø): 68 to 87,7 mm
Remark: matching lid to 0488,
tamper evidence with
pull-off ring
Volume: 300 ml



Artikel-Nr.: 0502

Material: PP
Maße (H/Ø): 50,5 x 92,5 mm
Bemerkung: passender Deckel dazu
0503
Inhalt: 250 ml

Article-nr.: 0502

Material: PP
Measures (H/Ø): 50,5 to 92,5 mm
Remark: matching lid to 0503
Volume: 250 ml

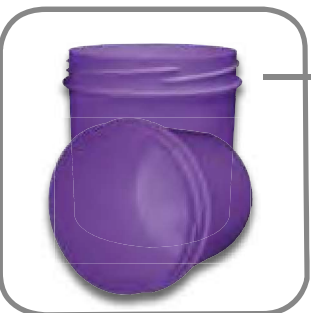


Artikel-Nr.: 0507

Material: PP
Maße (H/Ø): 69 x 55,6 mm
Bemerkung: passender Deckel dazu
0512 glatt, 0513 glatt
mit DL, 0514 gerippt oder
0515 gerippt mit DL
Inhalt: 125 ml

Article-nr.: 0507

Material: PP
Measures (H/Ø): 69 to 55,6 mm
Remark: matching lid to 0512
smooth, 0513 smooth
with bore seal, 0514
ribbed or 0515 ribbed
with bore seal
Volume: 125 ml



Artikel-Nr.: 0508

Material: PP
Maße (HxØ): 58,2 x 55,6 mm
Bemerkung: passender Deckel dazu
0512 glatt, 0513 glatt
mit DL, 0514 gerippt oder
0515 gerippt mit DL
Inhalt: 100 ml

Article-nr. 0508

Material: PP
Measures (H/Ø): 58,2 to 55,6 mm
Remark: matching lid to 0512
smooth, 0513 smooth
with bore seal, 0514
ribbed or 0515 ribbed
with bore seal
Volume: 100 ml

Dosen

Jars



Artikel-Nr.: 0509

Material: PP
Maße (HxØ): 44,4 x 55,6 mm
Bemerkung: passender Deckel dazu
0512 glatt, 0513 glatt
mit DL, 0514 gerippt oder
0515 gerippt mit DL
Inhalt: 75 ml

Article-nr.: 0509

Material: PP
Measures (H/Ø): 44,4 to 55,6 mm
Remark: matching lid to 0512
smooth, 0513 smooth
with bore seal, 0514
ribbed or 0515 ribbed
with bore seal
Volume: 75 ml

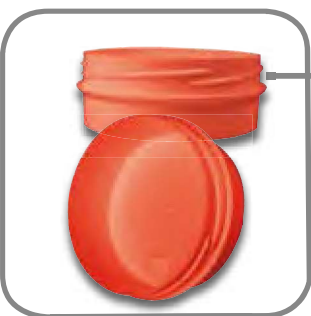


Artikel-Nr.: 0510

Material: PP
Maße (HxØ): 33,4 x 55,6 mm
Bemerkung: passender Deckel dazu
0512 glatt, 0513 glatt
mit DL, 0514 gerippt oder
0515 gerippt mit DL
Inhalt: 50 ml

Article-nr.: 0510

Material: PP
Measures (H/Ø): 33,4 to 55,6 mm
Remark: matching lid to 0512
smooth, 0513 smooth
with bore seal, 0514
ribbed or 0515 ribbed
with bore seal
Volume: 50 ml



Artikel-Nr.: 0511

Material: PP
Maße (H/Ø): 22,5 x 55,6 mm
Bemerkung: passender Deckel dazu
0512 glatt, 0513 glatt
mit DL, 0514 gerippt oder
0515 gerippt mit DL
Inhalt: 25 ml

Article-nr.: 0511

Material: PP
Measures (H/Ø): 22,5 to 55,6 mm
Remark: matching lid to 0512
smooth, 0513 smooth
with bore seal, 0514
ribbed or 0515 ribbed
with bore seal
Volume: 25 ml



Artikel-Nr.: 0568

Material: PP
Oberfläche: poliert
Maße (H/Ø): 105,1 x 87 mm
Bemerkung: passender Deckel dazu
0488 mit Abreißring oder
0557 ohne Abreißring
Inhalt: 500 ml

Article-nr.: 0568

Material: PP
Surface: polished
Measures (H/Ø): 105,1 to 87 mm
Remark: matching lid to 0488 with
pull-off ring or 0557
without pull-off ring
Volume: 500 ml



Artikel-Nr.: 0574

Material: PP
Oberfläche: poliert
Maße (H/Ø): 72,5 x 55,4 mm
Bemerkung: passender Deckel dazu
0575 mit Abreißring
Inhalt: 150 ml

Article-nr.: 0574

Material: PP
Surface: polished
Measures (H/Ø): 72,5 to 55,4 mm
Remark: matching lid to 0575
with pull-off ring
Volume: 150 ml

Dosen

Jars



Artikel-Nr.: 0576

Material: PP
Oberfläche: poliert
Maße (H/Ø): 64,5 x 55,4 mm
Bemerkung: passender Deckel dazu
0575 mit Abreißring
Inhalt: 130 ml

Article-nr.: 0576

Material: PP
Surface: polished
Measures (H/Ø): 64,5 to 55,4 mm
Remark: matching lid to 0575
with pull-off ring
Volume: 130 ml



Artikel-Nr.: 0578

Material: PP
Oberfläche: poliert
Maße (H/Ø): 152,8 x 108,5 mm
Bemerkung: passender Deckel dazu
0577 mit Abreißring
Inhalt: 1250 ml

Article-nr.: 0578

Material: PP
Surface: polished
Measures (H/Ø): 152,8 x 108,5 mm
Remark: matching lid to 0577
with pull-off ring
Volume: 1250 ml



Artikel-Nr.: 0579

Material: PP
Oberfläche: poliert
Maße (H/Ø): 123,8 x 108,5 mm
Bemerkung: passender Deckel dazu
0577 mit Abreißring
Inhalt: 1000 ml

Article-nr.: 0579

Material: PP
Surface: polished
Measures (H/Ø): 123,8 x 108,5 mm
Remark: matching lid to 0577
with pull-off ring
Volume: 1000 ml



Artikel-Nr.: 0699

Material: PP
Oberfläche: poliert
Maße (H/Ø): 78,3 x 79,8 mm
Bemerkung: passender Deckel 0702
und 0703
Inhalt: 250 ml

Article-nr.: 0699

Material: PP
Surface: polished
Measures (H/Ø): 78,3 to 79,8 mm
Remark: suitable cap 0702
and 0703
Volume: 250 ml



Artikel-Nr.: 0700

Material: PP
Oberfläche: poliert
Maße (H/Ø): 65,2 x 79,8 mm
Bemerkung: passender Deckel 0702
und 0703
Inhalt: 200 ml

Article-nr.: 0700

Material: PP
Surface: polished
Measures (H/Ø): 65,2 to 79,8 mm
Remark: suitable cap 0702
and 0703
Volume: 200 ml

Dosen

Jars



Artikel-Nr.: 0701

Material: PP
Oberfläche: poliert
Maße (H/Ø): 33,7 x 79,8 mm
Bemerkung: passender Deckel 0702
und 0703
Inhalt: 100 ml

Article-nr.: 0701

Material: PP
Surface: polished
Measures (H/Ø): 33,7 to 79,8 mm
Remark: suitable cap 0702
and 0703
Volume: 100 ml

Einsätze für Schraubverschlüsse

Inserts for screw caps



Artikel-Nr.: 0206

Artikel: Spritzeinsatz
Material: PP
Bemerkung: Spritzeinsatz für Steckkappe 0205

Article-nr. 0206

Article: splash insert
Material: PP
Remark: splash insert for over cap 0205



Artikel-Nr.: 0242

Artikel: Spritzeinsatz
Material: LD-PE
Bemerkung: Spritzeinsatz mit Lochöffnung 2,4 mm, 3,0 mm oder 4,0 mm, mit 2 oder 3 Lamellen

Article-nr. 0242

Article: splash insert
Material: LD-PE
Remark: splash insert with opening 2,4 mm, 3,0 mm or 4,0 mm, with 2 or 3 lamellae



Artikel-Nr.: 0319a

Artikel: Originalitäts-Ring
Material: LLD-PE
Bemerkung: für PP 28-Verschlüsse

Article-nr. 0319a

Article: tamper evident ring
Material: LLD-PE
Remark: for PP 28 closures



Artikel-Nr.: 0320

Artikel: Ausgießhilfe für Glasflaschen
Material: LD-PE
Bemerkung: passend für 0345 und PP 28 Mündung

Article-nr. 0320

Article: anti-glock-insert for glass bottles
Material: LD-PE
Remark: suitable for 0345 and neck ROPP 28



Artikel-Nr.: 0352

Artikel: Spritzeinsatz für Kunststoffflaschen
Material: LD-PE
Bemerkung: passend für 0349, 0350, 0351 und SP 24 Mündung mit Lochöffnung 2,5 mm oder 4,0 mm

Article-nr. 0352

Article: splash insert for plastic bottles
Material: LD-PE
Remark: suitable for 0349, 0350, 0351 and neck SP 24 with opening 2,5 mm or 4,0 mm

Einsätze für Schraubverschlüsse

Inserts for screw caps



Artikel-Nr.: 0353

Artikel: Spritzeinsatz für Kunststoffflaschen
Material: LD-PE
Bemerkung: passend für 0345, 0397 und PP 28 Mündung mit Lochöffnung 2,0 mm; 3,4 mm oder 6,0 mm

Article-nr. 0353

Article: splash insert for plastic bottles
Material: LD-PE
Remark: suitable for 0345, 0397 and neck ROPP 28 with opening 2,0 mm; 3,4 mm or 6,0 mm



Artikel-Nr.: 0353-03

Artikel: Spritzeinsatz für Kunststoffflaschen
Material: LD-PE
Bemerkung: passend für 0617 mit Lochöffnung 6,0 mm

Article-nr. 0353-03

Article: splash insert for plastic bottles
Material: LD-PE
Remark: suitable for 0617 with opening 6,0 mm



Artikel-Nr.: 0358

Artikel: Ausgießhilfe für Kunststoffflaschen
Material: LD-PE
Bemerkung: passend für 0345, 0397 und PP 28 Mündung

Article-nr. 0358

Article: anti-glock insert for plastic bottles
Material: LD-PE
Remark: suitable for 0345, 0397 and neck ROPP 28



Artikel-Nr.: 0396

Artikel: Gewinde-Einsatz für kindergesicherten Verschluss
Material: HD-PE
Bemerkung: passend für Dichtscheibe 0399 oder Alkozelleinlage

Article-nr. 0396

Article: neck insert for childproof closure
Material: HD-PE
Remark: suitable for seal disc 0399 or Alkozell-insert



Artikel-Nr.: 0399

Artikel: PE-Dichtscheibe
Material: LD-PE
Bemerkung: passend für 0345, 0397 und PP 28 Mündung/Glasflaschen

Article-nr. 0399

Article: PE seal disc
Material: LD-PE
Remark: suitable for 0345, 0397 and neck ROPP 28/glass bottles

Einsätze für Schraubverschlüsse

Inserts for screw caps



Artikel-Nr.: 0402

Artikel: Spritzeinsatz für Glasflaschen 0345, 0397 und PP 28
Material: LD-PE
Bemerkung: passend für 0345, 0397 und PP 28 Mündung mit Lochöffnung 2,0 mm oder 3,4 mm

Article-nr. 0402

Article: splash insert for glass bottles 0345, 0397 and PP 28
Material: LD-PE
Remark: suitable for 0345, 0397 and neck ROPP 28 with opening 2,0 mm or 3,4 mm



Artikel-Nr.: 0410

Artikel: Gewinde-Einsatz für kindergesicherten Verschuß 0397
Material: HD-PE
Einsätze: 0320, 0353, 0358 oder 0402 (3,4 mm)

Article-nr. 0410

Article: neck insert for childproof closure 0397
Material: HD-PE
Inserts: 0320, 0353, 0358 or 0402 (3,4 mm)



Artikel-Nr.: 0411

Artikel: Gewinde-Einsatz für kindergesicherten Verschuß 0397
Material: HD-PE
Bemerkung: mit Dichtlippe

Article-nr. 0411

Article: neck insert for childproof closure 0397
Material: HD-PE
Remark: with bore seal



Artikel-Nr.: 0460

Artikel: Spritzeinsatz
Material: LD-PE
Maße (HxØ): 9 x 25 mm
Bemerkung: Lochöffnung 4,0 mm

Article-nr. 0460

Article: Splash insert
Material: LD-PE
Measures (H/Ø): 9 to 25 mm
Remark: opening 4,0 mm



Artikel-Nr.: 0461

Artikel: Spritzeinsatz
Material: LD-PE
Bemerkung: Spritzeinsatz für Flaschenhals-Innendurchm. 15,0 mm

Article-nr. 0461

Article: Splash insert
Material: LD-PE
Remark: Splash insert for bottles with inner neck diameter 15,0 mm

Einsätze für Schraubverschlüsse

Inserts for screw caps



Artikel-Nr.: 0498

Artikel: Spritzeinsatz
Material: LD-PE
Maße (HxØ): 10 x 19 mm
Bemerkung: Lochöffnung 4,0 mm

Article-nr. 0498

Article: splash insert
Material: LD-PE
Maße (HxØ): 10 to 19 mm
Remark: opening 4,0 mm



Artikel-Nr.: 0600

Artikel: Spritztülle
Material: HD-PE
Bemerkung: Lochöffnung 2,0 mm oder
3,5 mm

Article-nr. 0600

Article: splash insert
Material: HD-PE
Remark: opening 2,0 mm or
3,5 mm



Artikel-Nr.: 0720

Artikel: Spritzeinsatz
für Kunststoffflaschen
Material: LD-PE
Bemerkung: passend für 0628 mit Lochöff-
nung 0,8 mm

Article-nr. 0720

Article: splash insert for plastic bottles
Material: LD-PE
Remark: suitable for 0628 with opening
0,8 mm

E-Liquid-Verschluss

e-liquid cap



Artikel-Nr.: 0953

Artikel: E-Liquid-Verschluss
Material: Außenteil PP
Innenteil HD-PE
Tropfer LD-PE
Maße (HxØ): 31,10 x 19,30 mm
Bemerkung: Originalitäts- und kindergesicherter Verschluss gemäß ISO 8317 und TPD2 konform mit montierter Tülle

Article-nr. 0953

Article: e-liquid cap
Material: outer cap PP
inner cap HD-PE
insert LD-PE
Maße (HxØ): 31,10 to 19,30 mm
Remark: Tamper evident and childproof cap to ISO 8317 and compliant to TPD2 with mounted dosing insert

Trinkbecher

cups



Artikel-Nr.: 0493

Material: PP
Maße (H/Ø): 139,07 x 92,5 mm
Bemerkung: Bierbecher mit Skalierung
400 und 500 ml

Article-nr. 0493

Material: PP
Measures (H/Ø): 139,07 to 92,5 mm
Remark:s beer cup with scale
400 and 500 ml

Gramß GmbH
Kunststoffverarbeitung
Spechtsbrunn
Gewerbegebiet Fichtig 2
96515 Sonneberg

Fon: 03 67 03 / 70 05 - 0
Fax: 03 67 03 / 70 05 - 70
info@gramss-gmbh.de

www.gramss-gmbh.de